

# Wear IT at Work

Wearable Computing &  
Augmented Reality  
in der Logistik

UBiMAX



# LEONID **POLIAKOV**

VICE PRESIDENT BUSINESS DEVELOPMENT

# HEUTIGE **AGENDA**

12. Mai, 2020

1. **PORTRAIT UBIMAX**
2. **HERAUSFORDERUNGEN DURCH COVID-19**
3. **SUCCESS STORY COCA COLA**
  - **USE CASE: VISION PICKING**
  - **USE CASE: MAINTENANCE**
  - **USE CASE: REMOTE SUPPORT**

# UBIMAX **PORTRAIT**



**100+** Mitarbeiter aus über 17 Ländern



**400+** zufriedene Kunden weltweit



**15** Jahre Industrieerfahrung

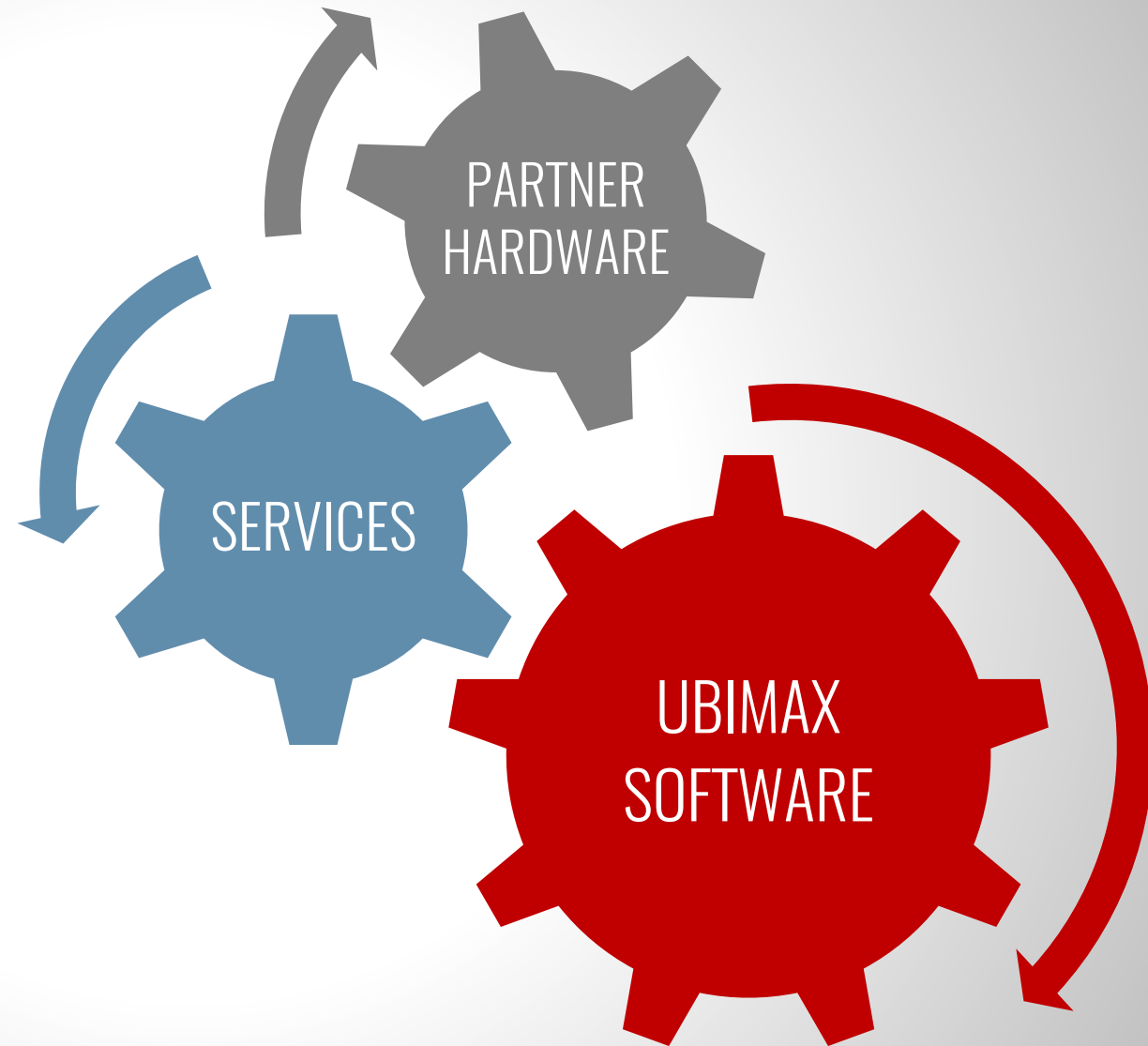


**15+** Auszeichnungen durch Kunden und Organisationen

# UBIMAX PORTFOLIO

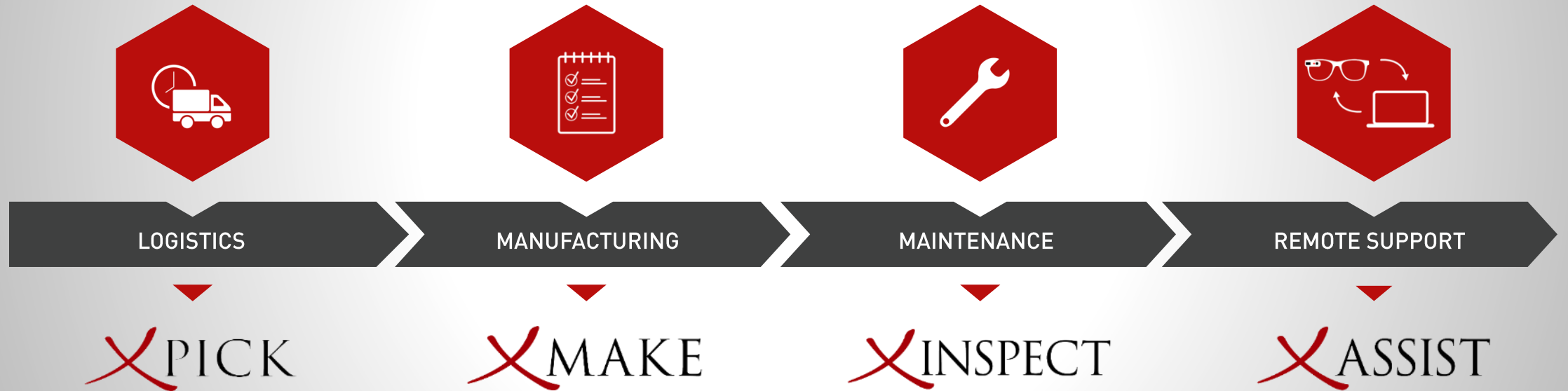
## VOLLSTÄNDIG INTEGRIERTE LÖSUNGEN

ONE-STOP-SHOP FÜR UNTERNEHMEN  
Vollständig integrierte Lösungen auf  
Basis aktuellster Wearable Computing  
Technologie zur Optimierung der  
Geschäftsprozesse



# UBIMAX FRONTLINE

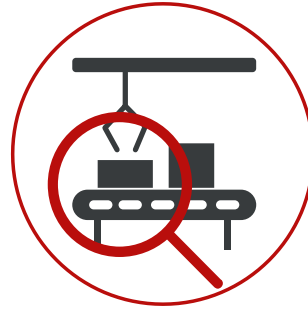
Augmented Reality entlang der gesamten Wertschöpfungskette



# AKTUELLE HERAUSFORDERUNGEN DURCH COVID-19



**Reise-  
beschränkungen**



**Inspektion  
von Maschinen**



**Inbetriebnahme  
von Maschinen**



**Experten stehen nicht zur  
Verfügung**



**Begrenztes Personal  
vor Ort**

# ÜBER 400 KUNDEN WELTWEIT

Industrieübergreifend im Einsatz



**Coca-Cola**  
Hellenic Bottling Company





# COCA COLA **SUCCESS STORY**

Herausragendes Beispiel



28 Länder



148 Läger und Distributionszentren



257 Abfülllinien



2.3 Milliarden Einzelverpackungen

Führender  
Abfüller im  
Coca-Cola  
System mit 60+  
Jahren  
Erfahrung



**Coca-Cola**  
Hellenic Bottling Company

# UMFANGREICHES **ROLL-OUT**

Im Einsatz an allen Standorten von Coca Cola HBC



Alle 53 Produktionsstätten nutzen Frontline



11 Läger nutzen bereits Vision Picking



200+ Geräte im Einsatz



1000+ AR Benutzer



# FRONTLINE IM EINSATZ BEI COCA COLA HBC

Eine Plattform – viele Use Cases

LOGISTICS

X PICK



QUALITY ASSURANCE

X INSPECT



MAINTENANCE



REMOTE SUPPORT

X ASSIST



## VISION PICKING WITH AR

AT COCA-COLA HBC

**1** The pickers are shown the items, locations and quantities right in their field of view. The order data is pulled via SAP integration.



**2**

To confirm the picking location, they scan a QR-code placed above the pallet with the smart glasses' camera.



**3**

The solution combines voice, vision, and camera. This leaves the picker's hands free for the actual task. Paper lists become obsolete.



## FAST SCALING

14 countries

1,000 pickers



## BENEFITS

99,99% accuracy

10% increase in efficiency

Easier training & engagement



**Erhöhte Fehlerfreiheit**  
99.99%

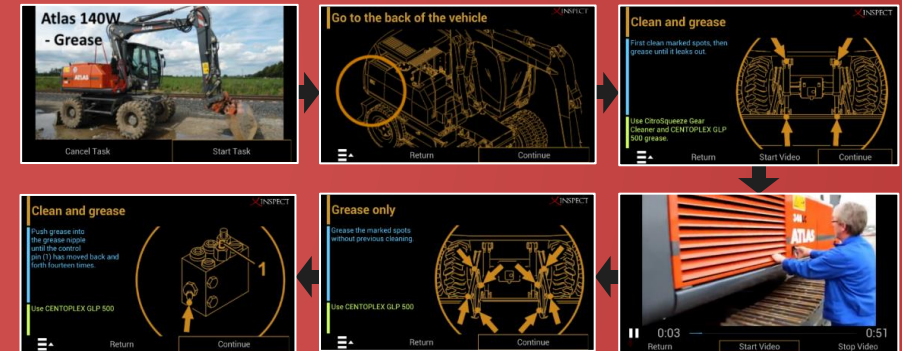
**Erhöhte Produktivität**  
8%

**100% hands-free**  
ohne externe Scanner

# GRAPSCHIE WERKERFÜHRUNG

Schritt-für-Schritt Anweisungen direkt im Blickfeld

<b>Go to the back of the vehicle</b>
<b>Clean and grease I.</b>
-Clean top and bottom of suspension
-Wait until it leaks out
-Use CitroSqueeze Gear Cleaner and CENTOPLEX GLP 500 grease
<b>Clean and grease II.</b>
-Push grease into the grease nipple until the control pin has moved back and fourth fourteen times
-Use CENTOPLEX GLP 500
<b>Grease only</b>
-Grease marked spots (1) without previous cleaning
-Use CENTOPLEX GLP 500
<b>COMPLETE</b>



# KLARE VORTEILE

Quantitative wie qualitative KPI Erfüllung



30% schnellere  
Trainingszeit



20% weniger  
Changeovers



Keine externen  
Ressourcen notwendig



Duplizierbare  
Workflows



Intuitive  
Werkerführung



Weniger  
Fehler

## REMOTE ASSISTANCE WITH AR

AT COCA-COLA HBC

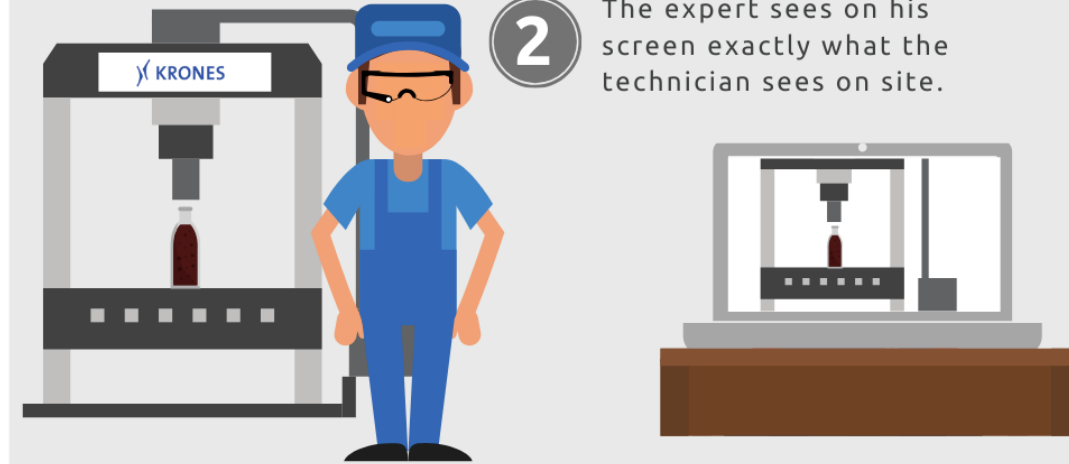
1

The technician on site connects via smart glasses with the manufacturer's expert in the headquarter.



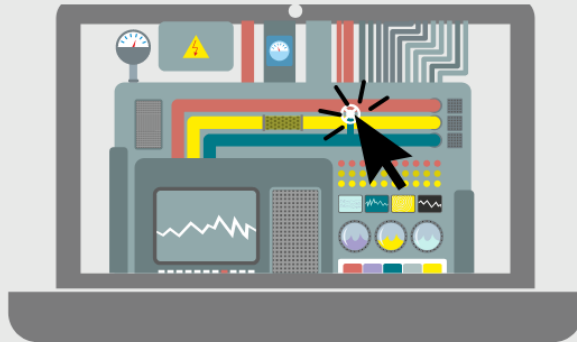
2

The expert sees on his screen exactly what the technician sees on site.



3

The expert gives instructions and tips through voice commands, graphics, videos or AR markers.



4

The process is seamlessly documented with photos, videos and screenshots. The display of alerts protects the technician.



### BONUS

Also multi-user conferences and call traceabilities are possible!





# FEATURES OF AR REMOTE SUPPORT OFFERING



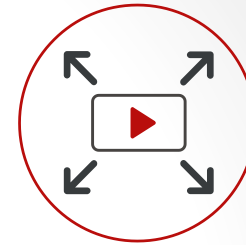
**TAKE SCREENSHOTS**



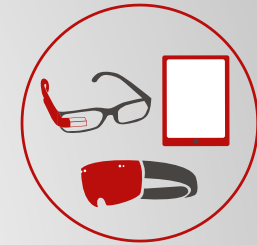
**SET VISUAL MARKER**



**DRAW**



**VIDEO ZOOMING**



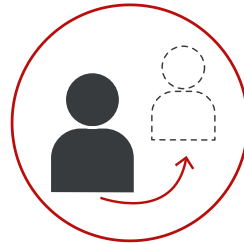
**DEVICE INDEPENDENT**



**FLEXIBLE USE CASE  
SUPPORT**



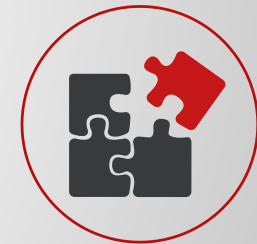
**USER MANAGEMENT**



**GUEST LICENSES**



**AUTOMATED SERVICE  
REPORTS**



**INTEGRATION INTO  
EXISTING SYSTEMS**



**UBiMAX**  
wear IT at work



**VIELEN DANK FÜR IHRE AUFMERKSAMKEIT**  
**BLEIBEN SIE GESUND**