



# METRILUS

**MetriX**Freight: Vom Paket zur Palette – Stammdaten effizient erfassen.

Für bessere Daten in der Logistikindustrie

Was haben die **meisten** Unternehmen  
in der **Logistik gemeinsam?**

Die **Qualität** ihrer **Dienstleistungen** und **Produkten**  
hängt von **akkuraten Daten** ab.

# Wie aber sieht die Realität aus?

*"80% unserer Stammdaten sind falsch oder gar nicht erst vorhanden"*



*"Ich träume von einem integrierten Prozess für die Auswahl des kostengünstigsten Frachtführers."*



*"Ich messe mit der Hand und nutze Stift und Papier für die weitere Datenübergabe"*



*"Wir können bei der Rechnungserstellung nicht auf die notwendige Datenqualität vertrauen."*



*"Die Benutzererfahrung und Prozesse mit den derzeitigen Messmethoden sind extrem nervig"*



*"Wir können AI oder sonstige datengetriebene Methoden gar nicht nutzen, solange uns die dazu notwendigen Daten fehlen."*



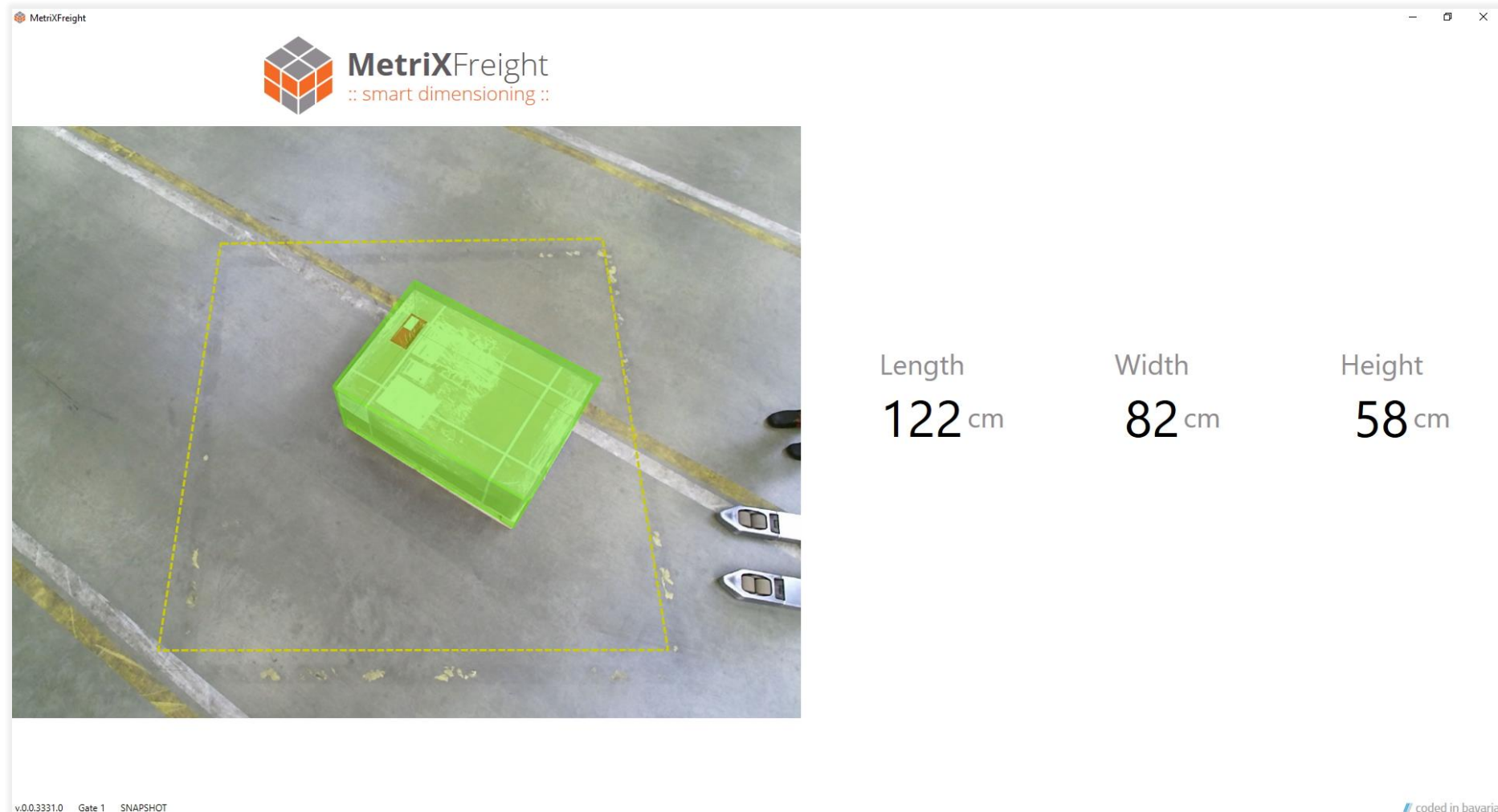
Daten sind das Herzstück eines jeden digitalen Prozesses.



# MetriXFreight

:: smart dimensioning ::

# MetriXFreight Benutzeroberfläche



The screenshot displays the MetriXFreight application window. At the top left, the title bar reads "MetriXFreight". The main header features the MetriXFreight logo, which consists of a 3D cube icon with orange and grey faces, followed by the text "MetriXFreight" and the tagline ":: smart dimensioning ::". The central part of the interface is a camera view of a warehouse floor. A green, semi-transparent 3D rectangular box is positioned on the floor. A yellow dashed line outlines the bounding box of the object. To the right of the camera view, the dimensions are listed: Length 122 cm, Width 82 cm, and Height 58 cm. At the bottom left of the window, the text "v.0.0.3331.0 Gate 1 SNAPSHOT" is visible. At the bottom right, there is a small logo and the text "coded in bavaria".

Length	Width	Height
122 cm	82 cm	58 cm

## STAMMDATEN



Lager-  
Optimierung

## FRACHT



Transport-  
Optimierung

## EXPRESS



Volumen-  
Abrechnung

## SCHNELL



Messung  
< 200 ms

## PRÄZISE

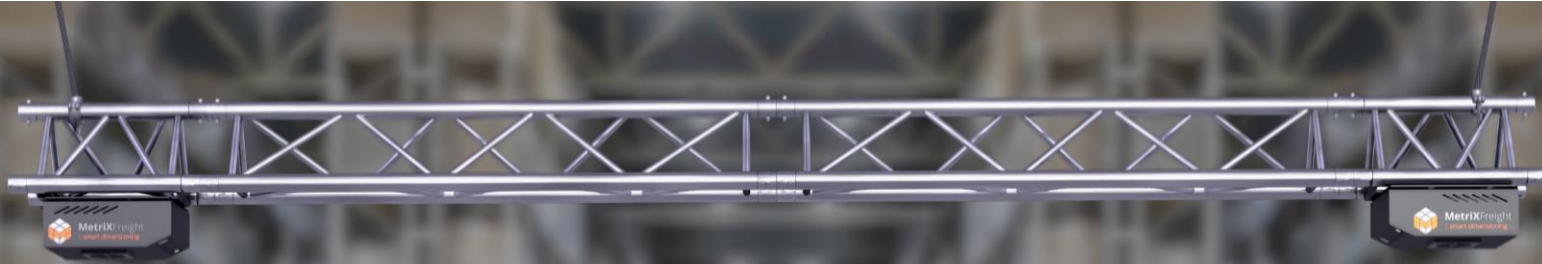


Genauigkeit  
5 mm / 2 cm

## READY



Reibungslose  
Integration





# Die MetriXFreight Produktfamilie



## MetriXFreight Grundlagen

- 3D Kamera-basierte Volumenmessgeräte kombiniert mit Computer Vision (CV) und künstlicher Intelligenz (A.I.).
- Eine gemeinsame Softwarebasis für alle MetriXFreight Produkte ermöglicht identische Schnittstellen und Bedienung über alle Produkte.
- Kombinierbar mit ID Scanner und Waage. Automatische Fotodokumentation.

		L - System	S - System
Editions	<b>Standard</b> Volumenmessung (L, B, H)	Boxenform und Freiform	Boxenform (optional Freiform)
	<b>Master</b> Standard + individuelle Eingabefelder	Arbeitsprozess unterstützendes, kundenspezifisches User Interface	
	<b>LFT</b> Standard + Baumusterprüfbescheinigung	Baumusterprüfbescheinigung (EU-type, OIML), Hersteller Ersteichung	Eichfähigkeit geplant für Q4/20

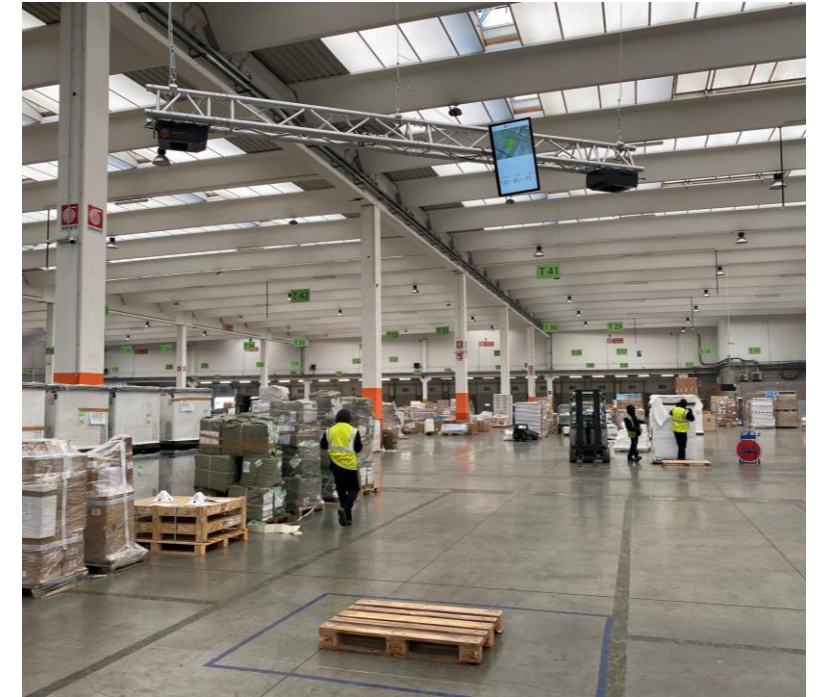
# MetriXFreight L-System



Option A: Tor-Lösung



L-System XPU Box



Option B: Decken-Lösung

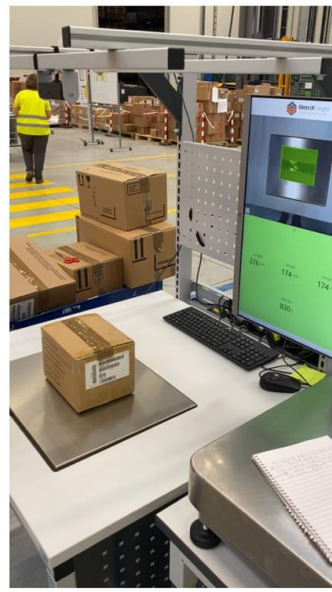
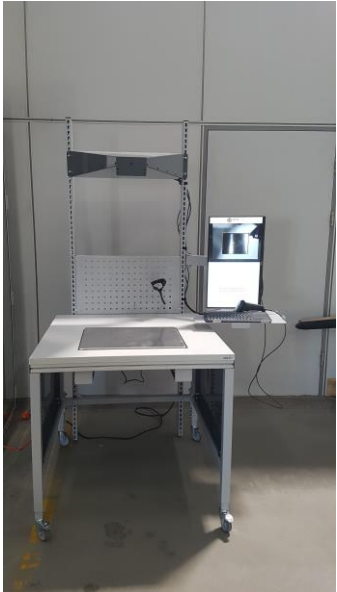
## Systemfähigkeit:

- Sofort-Vermessung von mittelgroßen – großen boxenförmigen und Freiform-Objekten
- Objektgröße / Seitenlänge: min 20 cm, max 240 cm

## Use Cases:

- Inbound Vermessung von Stammdaten
- Outbound Vermessung zur Transportoptimierung
- Rechnungsstellung

# MetriXFreight S-System



MetriXFreight  
— smart dimensioning —  
Logged in as: 2222 Logout Supervisor

Scan SKU / Reset

Current Measurement  
Length (cm) 0 Width (cm) 0 Height (cm) 0 Weight (kg) 0  
Received at: this measurement received yet

General Information  
SKU # 123345 Pallets # 12357

Pallet Information  
Cases per Tier 20 Pallet Height (cm) 20 Wood Height (kg) 20

Case / Carton Dimensions  
Inner Pallet Boxes in Case 0 Length (cm) Width (cm) Height (cm) Weight (kg)

Inner Pack Dimensions  
Boxes in Inner Pack 0 Length (cm) Width (cm) Height (cm) Weight (kg)

Each Dimensions  
Length (cm) Width (cm) Height (cm) Weight (kg)

Pallet Dimensions  
Cases on Pallet 120 80 125 40

Submit Data

Stammdaten-Modul mit gesonderter Eingabemaske für die Arbeitsprozessunterstützende Vermessung von mehreren Verpackungseinheiten desselben Produkts (z.B. Palette, Innenverpackung und Einzelprodukt(verpackung)) sowie der Übergabe als ein einziger Datensatz an das IT-System des Endkunden

S-System: Integrierte Tischlösung mit Waage

## Systemfähigkeit:

- Sofort-Vermessung von kleinen bis mittelgroßen boxenförmigen und Freiform-Objekten
- Objektgröße / Seitenlänge: min 2 cm, max 75 cm

## Use Cases:

- Inbound / Outbound Vermessung von Stammdaten (unterstützt bestehende Prozesse)
- Optimierung von Lagerflächen, Kartonierung, etc.

# MetriXFreight Alleinstellungsmerkmale



## GESAMTKOSTEN

Total Cost of Ownership (TCO)

- Niedrige Anschaffungskosten
- Geringe Wartungsaufwände
- Geringer Installationsaufwand

## GESAMTPROZESSZEIT

Total Process Time (TPT)

- Reduzierung von Wegezeiten und Messengpässen
- Von allen Seiten flexibel befahrbarer Messbereich
- Hohe Messgeschwindigkeit
- Einfachheit der Messung

## INTEGRATION

in bestehende Lagerhausinfrastruktur

- Stellfläche flexibel nutzbar („zero footprint“)
- Hohe Flexibilität bzgl. Installationsort
- Geringe Installations- / Umzugszeit

## NUTZERFREUNDLICHKEIT

- Identische UI/UX-Erfahrung für alle MetriXFreight Produkte
- Einfache, intuitive Nutzerführung und Bedienbarkeit


# **MetriX**Freight


dynamic dimensioning and weighing


- sneak preview -

Werden Sie Teil unserer Mission

Für bessere Daten in der Logistikindustrie

 Metrilus GmbH – Gräfenberger Str. 32 - 91080 Uttenreuth (Erlangen) - Germany

 christian.schaller@metrilus.de

 +49 9131 9189773

 [www.metrixfreight.de](http://www.metrixfreight.de)

 [www.youtube.com/metrilus](https://www.youtube.com/metrilus)

 <https://www.linkedin.com/showcase/metrixfreight/>

 [www.twitter.com/metrilus](https://www.twitter.com/metrilus)