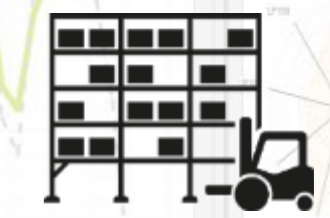


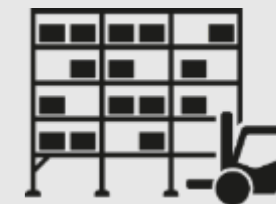
BVL INNOVATION PITCH, 2020

WAS MACHT EIN BENUTZERFREUNDLICHES WMS AUS?



PSIwms

Software zur Steuerung, Kontrolle und Optimierung Ihrer Intralogistik



+ PSI Logistics Suite

PSIwms 2020

Warehouse Management System

PSIwms plant, steuert und optimiert die Geschäftsprozesse in der Intralogistik. Unser Produkt bietet dafür Module mit exklusiven, zukunftsweisenden Entwicklungen.



cloudfähig • mobil • integrativ

PSIwms ...

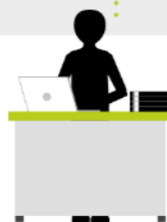
... eignet sich gleichermaßen für kleine, große und komplexe Lager.

... unterstützt alle relevanten Lagerformen, -typen und -technologien.

... wächst mit Ihren Anforderungen, dank modularem Aufbau.

... entspricht der Richtlinie VDI 3601 über die Aufgaben- und Leistungsbereiche eines IT-Systems zum Warehouse-Management.

100%
releasefähig – unabhängig vom Individualisierungsgrad



> 250
erfolgreich umgesetzte Lagerprojekte

PSIwms – einfach ausgezeichnet!

Bei der Wahl zur ‚Besten Logistik Marke‘ zum zweiten Mal als eines der besten drei Unternehmen ausgezeichnet zu werden, betrachten wir für unsere künftige Arbeit gleichermaßen als Ansporn und Herausforderung.



Sascha Tepuric, Geschäftsführer PSI Logistics GmbH

Weitere Auszeichnungen unseres Unternehmens (Auszug):



Gut zu wissen

Jährlich fließen circa **14%** unseres Umsatzes in die Forschung und Entwicklung für Innovationen und Produktentwicklungen.

Unser hoher Innovationsgrad hält Ihre Logistik mit zukunftsweisender und sicherer Technologie an der Spitze!



Highlights PSIwms Release 2020

Digitaler Zwilling

Konfigurierbare Datenübernahme aus einem Produktiv- in ein Testsystem, um mittels automatisierter Tests Echtdaten mit optimierter Prozesskonfiguration oder neuen Softwareversionen zu testen.



Activity Tracking

Konfigurierbare Protokollierung von Aktivitäten im Lager zur Erfassung von Prozesszeiten als Basis für Dashboards, Key Performance Indikatoren und BI Tools.



PSIwms Mobile

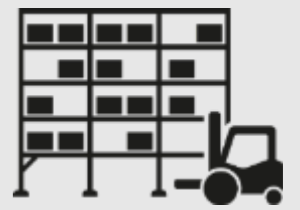
Neue Funktionen zur Erfassung von Fotos und Unterschriften, z.B. während der Quittierung von Transporten, bei der Qualitätskontrolle oder weiteren Prozessen.



System und Betrieb

Zertifizierung von Oracle Linux 8, Anbindung an Microsoft® Active Directory zur Authentifizierung und zur Synchronisation von Benutzern und Rollen via secure LDAPs.

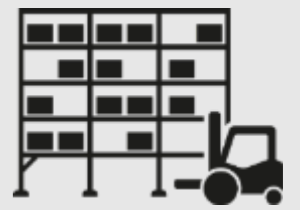




Was macht ein WMS benutzerfreundlich ?



- **Intuitiv:**
 - Selbsterklärende Interaktion des Nutzers mit dem System
- **Anpassungsfähigkeit:**
 - Flexible, user -bezogene Anpassung der Software bei wechselnden Anforderungen
- **Individuell:**
 - Software sollte user -spezifisch, individualisierbar und erweiterbar sein
- **Behilflich:**
 - Durchgängiger Support – online und offline



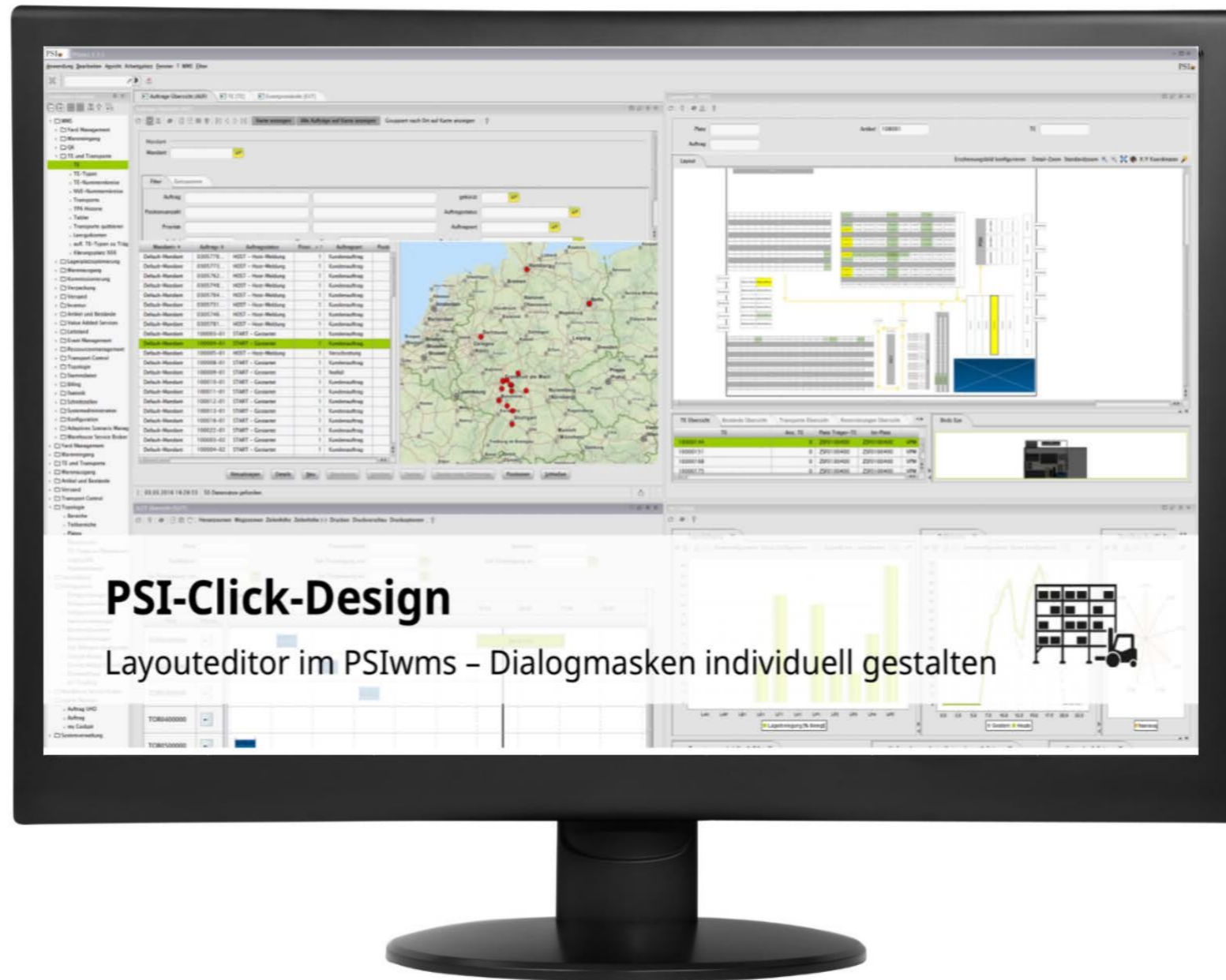
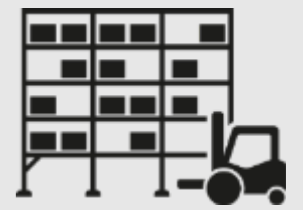
PSI-Click -Design



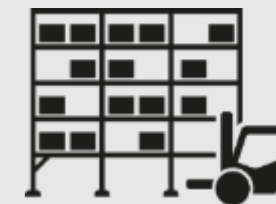
- **Worum geht es?**
 - PSI Click-Design ermöglicht Ihnen die Zusammenstellung eigener Sichten über einen intuitiv bedienbaren, visuellen Editor
 - Sie können benutzerspezifisch eigene Dialogkombinationen, eigene Detail -Sichten sowie eigene Filterdefinitionen anlegen und in Profilen speichern.
 - Hinzu kommen Gruppierungs - und Aggregatsfunktionen, das Docking und Freistellen von Dialogen
- **Vorteile:**
 - Kosteneinsparungen durch schnelle, einfache und herstellerunabhängige Anpassung von Masken und Dialogen
 - Kosteneinsparung durch schnellere Einarbeitung von (neuen) Mitarbeiter & Zeitarbeitskräften
 - Akzeptanzgewinn durch personalisierte und arbeitsplatzbezogene Dialoge und Masken

Warehouse Management Systeme

PSI-Click-Design: So funktioniert es

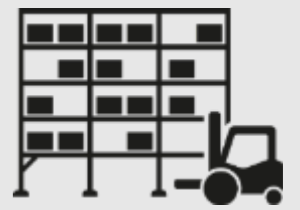


Warehouse Management Systeme PSI-Click-Design: So funktioniert es



The screenshot displays the PSI Click-Design software interface, which is a layout editor for warehouse management systems. The interface is divided into several panels:

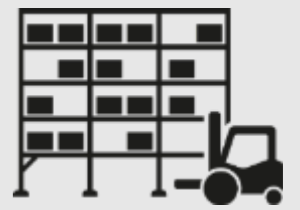
- Left Panel:** A navigation tree with categories like 'Warehousing', 'Transportation', and 'Event Management'. The 'Warehousing' section is expanded, showing sub-categories like 'TI-Team', 'TI-Nummernbereiche', and 'WSE-Nummernbereiche'.
- Top Panel:** Search and filter options for 'Auftrag' (order) and 'Mitarbeiter' (employee).
- Center Panel:** A data table with columns for 'Mitarbeiter', 'Auftrag', 'Auftragsart', 'Plan', and 'Auftragart'. A map of Germany is overlaid on the right side of this panel, with red dots indicating locations. The selected row in the table is highlighted in green.
- Right Panel:** A detailed view of a selected order or employee, showing a grid of data points and a small map.
- Bottom Panel:** A layout editor showing a grid of warehouse racks and a forklift icon. The text 'PSI-Click-Design' and 'Layouteditor im PSIwms - Dialogmasken individuell gestalten' is overlaid on this panel.



Dashboard



- **Worum geht es?**
 - Übergabemöglichkeit von Parametern an Dashboard -Elemente
 - Direkte Eingabe einer Datenbankabfrage im Dashboard -Element -Wizard
 - Freistellung aller Dashboards für Ihr Lager -TV
- **Vorteile:**
 - Echtzeitsteuerung und Transparenz Ihrer logistischen Prozesse
 - Frühzeitiges Erkennen von fehlerhaften Prozessen
 - Auf Desktop und mobil Devices



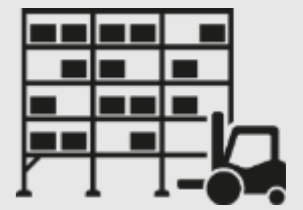
Event Management



- **Worum geht es?**
 - Sie können Ereignisse konfigurieren, protokollieren und klassifizieren (u.a. Avise, Transporte, Cut -Off Zeiten, etc.)
 - Frühzeitige Indikation und Information (via E -Mail, SMS und/oder Leitstand -Alerts) an Ihre Mitarbeiter
- **Vorteile:**
 - Kosteneinsparung durch Vermeidung von Prozessfehlern
 - Kosteneinsparung aufgrund geringerer Fehlerbehebungskosten
 - Entlastung der Mitarbeiter
 - Qualitätssteigerung Ihrer Intralogistik

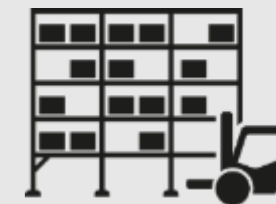
Warehouse Management Systeme

Dashboard & Event Management : So funktioniert es



Warehouse Management Systeme

Dashboard & Event Management: So funktioniert es



The screenshot displays the PSI WMS 2020.1 dashboard with the following components:

- Left Navigation Panel:** A tree view containing modules such as Yard Management, Wareneingang, Qualitätsicherung, and Event Management.
- Top Bar:** Shows the user 'EDEV', a location 'weller', and system status indicators.
- Main Dashboard:**
 - Aufträge Übersicht (ALP):** A table listing orders with columns for Mandant, Auftrag, Auftragsgruppe, Auftragsstatus, and Priorität.
 - Auftragspositionen Übersicht (ALP):** A table showing order positions with columns for Mandant, Auftrag, Auftragsstatus, Auftrags-Poi, Positionstat, and Artikel.
 - Touren Übersicht (TOUR):** A table for tours with columns for Tour, Bezeichnung, offene Lieferungen, and Fortschrittsgrad.
 - Reservierungen (mit Key Auftr.):** A green area chart showing reservation trends.
 - Status der Aufträge:** A bar chart showing the distribution of orders across different statuses (FREI, START, FTS).
 - Pickleistung:** A line chart showing picking performance over time.
 - Priorität Aufträge (vor Start):** A donut chart showing the percentage of high (91.7%), medium (8.3%), and low (0%) priority orders.
 - FIN / FOUT:** Visual indicators for finished and output orders.
 - Klärplatz:** A traffic light-style indicator for clearing status.
 - Bereitstellung Übersicht (BRA) / Reservierungen Übersicht (RES):** Tables providing detailed views of resource availability and reservations.
- Bottom Status Bar:** Displays the date and time '07.09.2020 15:57:17', the number of data records found, and system logs.

Was denken Sie?

- Was zeichnet aus Ihrer Sicht ein benutzerfreundliches Warehouse Management System aus?
- Was vermissen Sie in vorhandenen Lösungen?
- Welche zukünftigen Entwicklungen erwarten Sie?



Vielen Dank für Ihre Aufmerksamkeit



Rüdiger Stauch
Head of Sales

PSI Logistics GmbH

Dircksenstraße 42 -44
10178 Berlin

Tel. +49 6021 366-561

Mob. +49 172 5807974

r.stauch@psilogistics.com

www.psilogistics.com

Besuchen Sie uns auf:



YouTube

LinkedIn