

# Innovative Lösungen für das Warehousing: PSIwms

# Überblick

### Unsere Mission

**Unser Ziel ist es, die Logistikprozesse unserer Kunden zu verbessern.**

Wir gehen voran:  
Wir zeigen, wie Technologien verbessert und nachhaltige Lösungen erreicht werden können.



Unsere Geschäftsführer: Dr. Giovanni Prestifilippo, Sascha Tepuric

### Unsere Werte

- Wir orientieren uns ...** an den Bedürfnissen unserer Kunden und stellen diese in den Mittelpunkt unseres Handelns.
- Wir denken wirtschaftlich, ...** um die dauerhafte Steigerung unseres Unternehmenswertes zu sichern.
- Wir engagieren uns ...** für eine soziale Gesellschaft, handeln nachhaltig und agieren umweltfreundlich.
- Wir fördern ...** Lernbereitschaft und eine offene Unternehmenskultur.
- Wir arbeiten ...** partnerschaftlich zusammen und legen Wert darauf, dass es unseren Mitarbeitern gut geht.

### Unsere aktuellsten Auszeichnungen



### Unsere Kunden

**Wir geben stets unser Bestes ...** und setzen uns ein für unsere **11 Tsd.+** Anwender ...

in **38+** Ländern.



### Unser Team

**220+** Mitarbeiter ... aus **12+** Nationen ...

**22 %** weiblich ... **78 %** männlich ... **Ø Alter: 41**

**5 Standorten**  
+ Berlin (Headquarter) + Posen (PL)  
+ Aschaffenburg + Moskau (RU)  
+ Dortmund

... entwickeln an ...

... logistische Lösungen für unsere Kunden.

Alle unsere Produkte sind **100%** releasefähig, unabhängig vom Individualisierungsgrad.

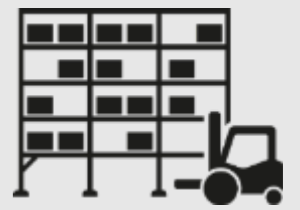
**14%** unseres Umsatzes fließen jährlich in die Forschung und Entwicklung unserer Produkte.

**19 Mio. €** Umsatz in 2020

### PSI Logistics Suite

**Wir bieten innovative Produkte...** für die Analyse, Planung, Steuerung und Optimierung Ihrer Logistik.

- PSIwms** Warehouse Management System
- PSIglobal** Supply Chain Network Design
- Modularer Aufbau**
- PSIairport** Airport Management System
- Individuell konfigurierbar**
- PSItrms** Transport Management Software
- Standardisierte Schnittstellen**



- Innovation
  - ....heißt wörtlich „Neuerung“ oder „Erneuerung“. Das Wort ist vom lateinischen Verb innovare (erneuern) abgeleitet. In der Umgangssprache wird der Begriff im Sinne von neuen Ideen und Erfindungen und für deren wirtschaftliche Umsetzung verwendet. (Quelle: Wikipedia)
- Was versteht man unter innovativ?
  - Innovationen setzend; neuartig, verbessernd
  - kreativ, originell
- Innovativ am Beispiel von Warehouse Management Systeme ...
  - ...sind intuitiv
  - ...überwachen Prozesse
  - ...konfigurieren sich eigenständig
  - ...planen auf Basis definierter KPI's und Regeln
  - ...

# Warehouse Management Systeme

## Anforderungsspektrum

Vielfalt	Von	Bis
Mitarbeiter	4	1,500
Implementierungszeit (neuer Kunde)	1 Woche	größer 1 Jahr
pro Tag versandte Artikel	50	1,500,000
Anzahl verschiedener Positionen	200	250,000
Auftragsgröße (Positionen je Auftrag)	1	5,000
Mandanten	1	150
Anzahl Schnittstellen zu Subsystemen in einem Projekt	0	200
Größe der vom WMS verwaltete Artikel	Sehr klein (z.B. Single LED)	Sehr groß (z.B. Mähdräskabine)

# Innovative Lösungen für das Warehousing

## Merkmale



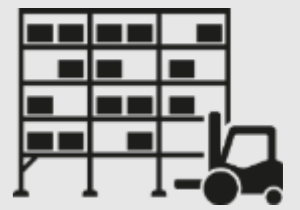
# Innovative Lösungen für das Warehousing

## Merkmale



# Innovative Lösungen für das Warehousing

## Intuitiv & Anwenderfreundlich

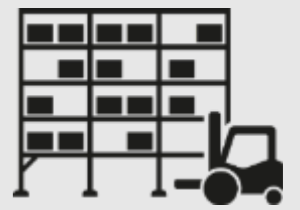


- ...sollte selbstverständlich sein !
- **Aktuelle Situation**
  - Lange Lernkurven bei der Einarbeitung neuer Mitarbeiter
  - Dialoge & Masken i.d.R oft zuviel Content
  - Anpassungen oftmals teuer und/oder schwierig
  - Abhängig von den Ressourcen und Verfügbarkeiten des Anbieters
  - Keine Rückführung der Erfahrungen in die Software
  - Anwender kann nicht aktiv mitgestalten
  - ...



# Innovative Lösungen für das Warehousing

## Intuitiv & Anwenderfreundlich: PSI Click-Design



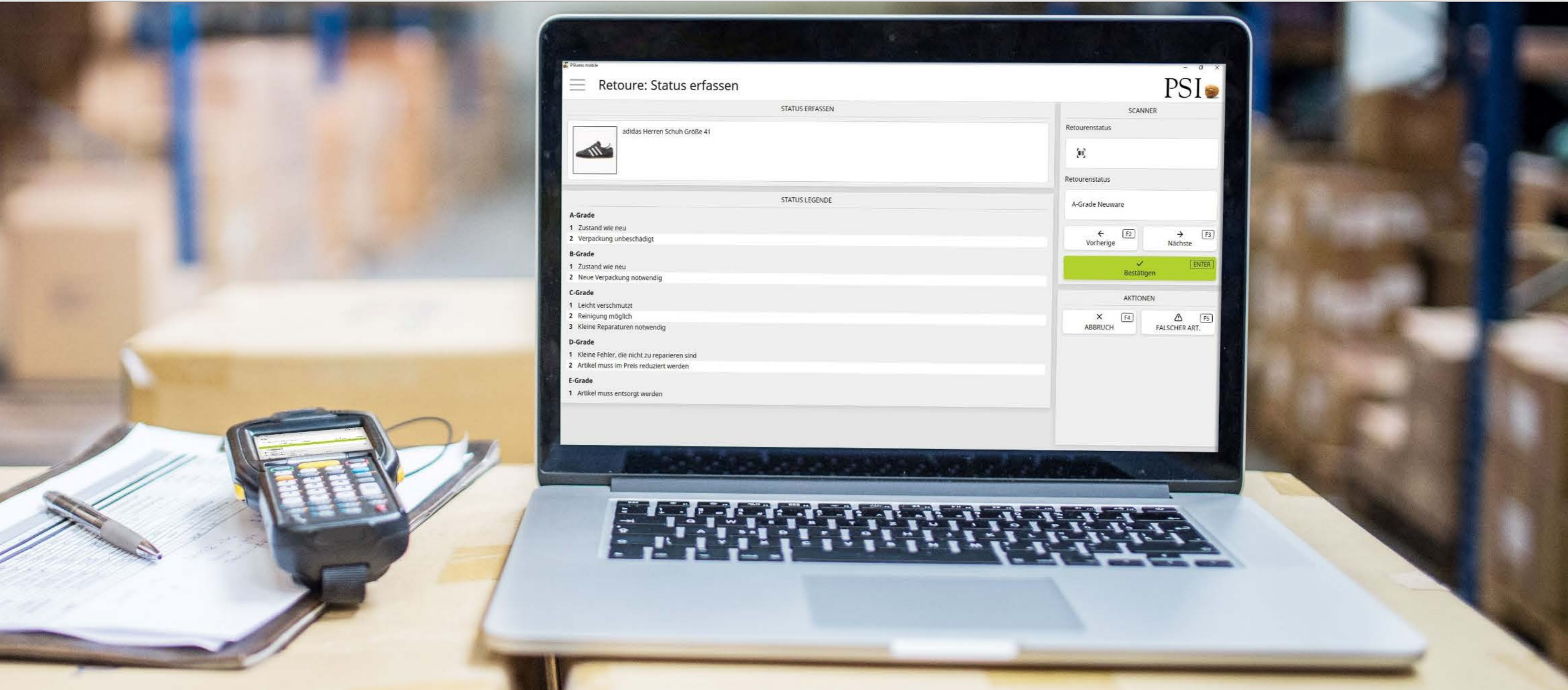
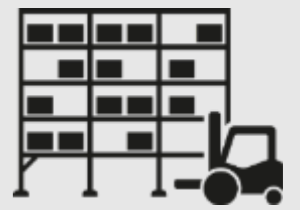
- Zusammenstellung eigener Sichten über einen intuitiv bedienbaren, visuellen Editor
- Benutzerspezifisch eigene Dialogkombinationen, eigene Detail-Sichten sowie eigene Filterdefinitionen anlegen und in Profilen speichern
- Vielfältige Gruppierungs- und Aggregatsfunktionen
- Docking und Freistellen von Dialogen z.B. für ein Lager TV
- keine Maskensprünge, One-View
- Kosteneinsparungen durch schnelle & einfache Masken- & Dialoganpassungen
- Akzeptanzgewinn durch personalisierte und arbeitsplatzbezogene Masken & Dialoge
- Schnelle Einarbeitung, flache Lernkurve





# Warehouse Management System

Intuitiv & Usability



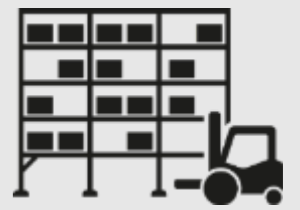
# Innovative Lösungen für das Warehousing

## Merkmale



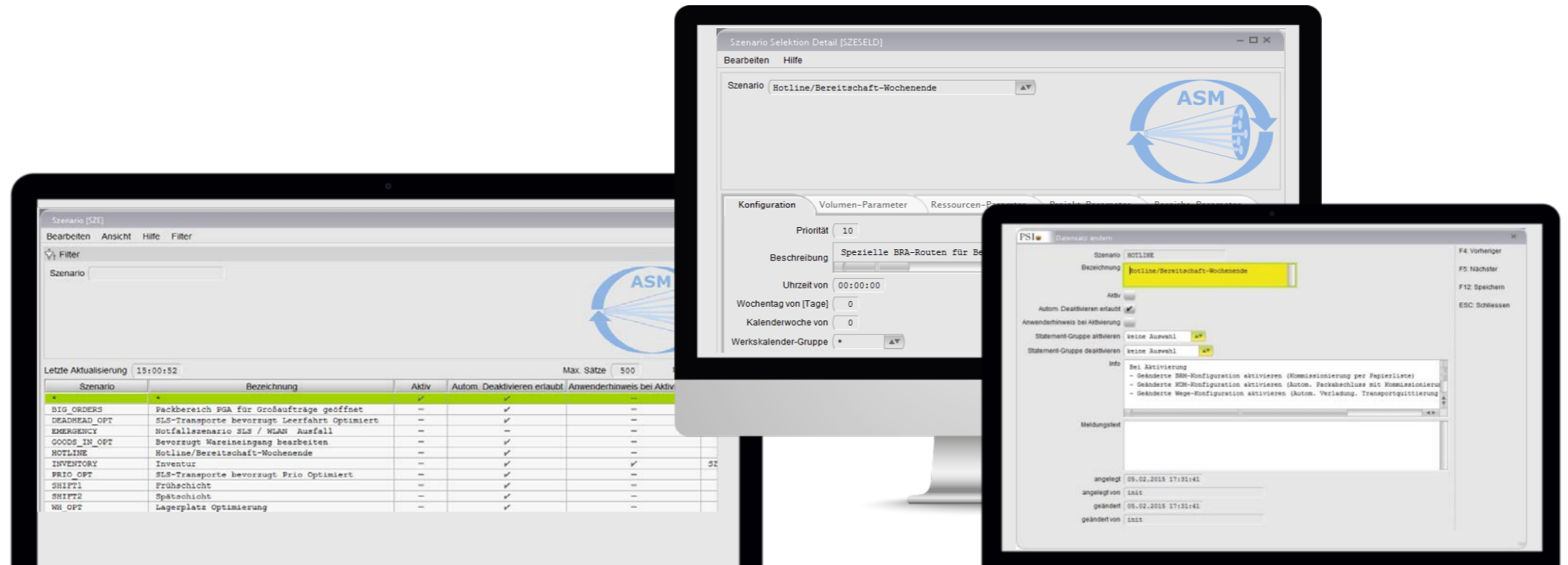
# Innovative Lösungen für das Warehousing

## Selbstkonfigurierend



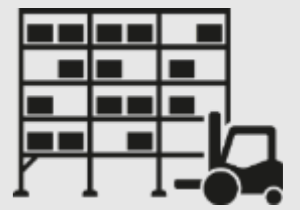
- **Aktuelle Situation**

- Umfangreiche Parameter-Einstellungen erfordern hohes Know-How der Mitarbeiter
- Anzahl der Key-User ist beschränkt, wenn gebraucht auch mal nicht verfügbar, krank oder im Urlaub
- Hohe Abhängigkeit der Key-User, hohe Belastung der Key-User
- Zeitaufwand
- ...



# Innovative Lösungen für das Warehousing

## Selbstkonfigurierend: PSIWms Szenarien Management



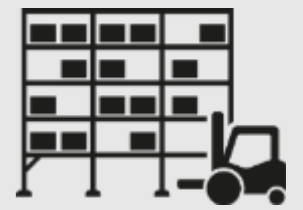
- Definition von Szenarien die bestimmen, wie sich ein System in bestimmten Situationen (Zeitpunkt, Kalender, Volumen, Tonnage, Frühschicht, Spätschicht, Black Friday, etc.)
- Es sind (fast) alle Konfigurationen in PSIWms szenarioabhängig modellierbar und ermöglichen dem Benutzer auf einfache Weise, sein Lager flexibel zu betreiben und in Echtzeit auf sich verändernde Einflüsse zu reagieren
- Selbstkonfiguration führt zu Kosteneinsparungen aufgrund automatisierter Systemkonfiguration, geringerer „Off-Zeiten“ und einer höherer Prozesssicherheit
- Entlastung der Mitarbeiter & Reduzierung von Abhängigkeiten



# Innovative Lösungen für das Warehousing

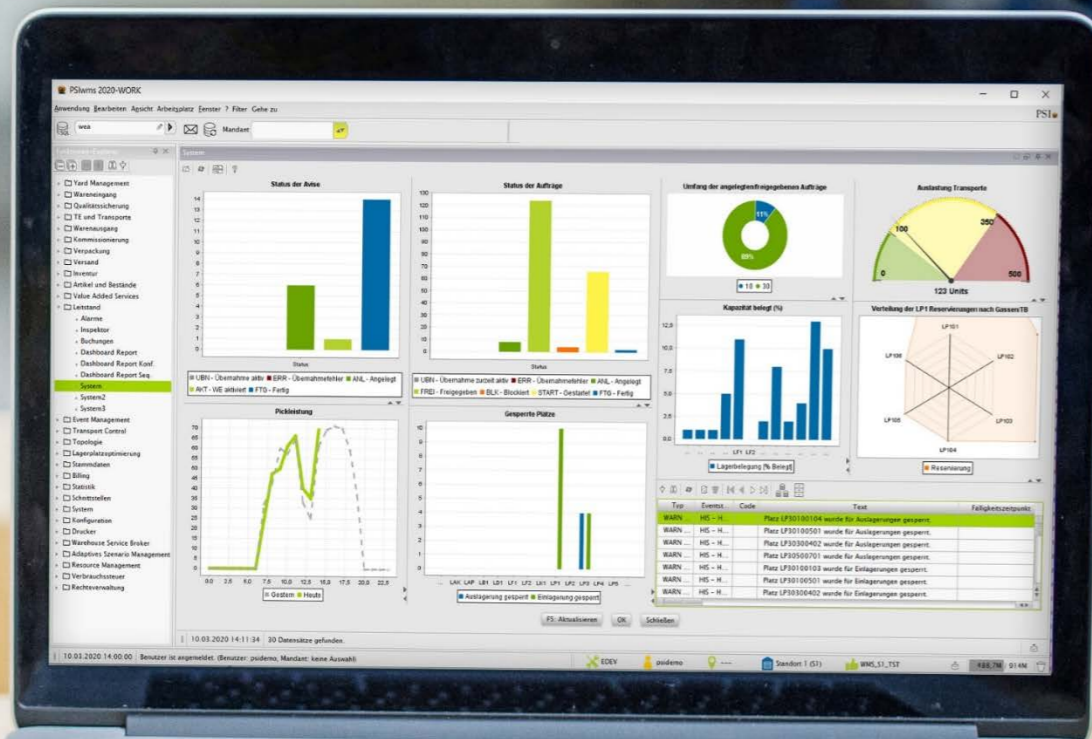
## Merkmale

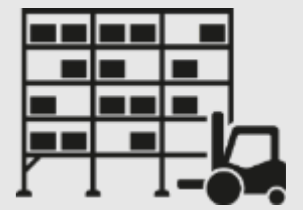




- **Aktuelle Situation**

- Fehler etc. werden zu spät erkannt
- Fehlende Informationen über Fehlerquellen, -häufigkeit, Ursache etc.
- Hoher Aufwand zur Fehlerbehebung
- Oftmals Domino-Effekt durch Auslösen eines Fehlers
- Kundenunzufriedenheit steigt
- ...





### ● Fehlervermeidung vor Fehlerbehebung

- Ereignisse konfigurieren, protokollieren und klassifizieren (u.a. Avise, Transporte, Pick-Zeiten, Cut-Off Zeiten, etc.)
- Frühzeitige Indikation und Information (via E-Mail, SMS und/oder Leitstand-Alerts) an Ihre Mitarbeiter
- Kosteneinsparung durch Vermeidung von Prozessfehlern und von Fehlerbehebungskosten
- Qualitätssteigerung Ihrer Intralogistik
- Entlastung der Mitarbeiter
- Kundenzufriedenheit
- ...

# Sind wir innovativ?

## Ihre Fragen....





# Vielen Dank für Ihre Aufmerksamkeit



**Rüdiger Stauch**  
Head of Sales

**PSI Logistics GmbH**

Dircksenstraße 42-44  
10178 Berlin

Tel. +49 6021 366 561

Mob. +49 172 580 79 74

[r.stauch@psilogistics.com](mailto:r.stauch@psilogistics.com)

[www.psilogistics.com](http://www.psilogistics.com)

Besuchen Sie uns auf:

