



leogistics

The Future of Yard Management

BVL.digital

leogistics – Yard Management Innovationen seit 2008



Gemeinsam die **Logistik** **der Zukunft** gestalten

leogistics, IML, Quuppa @ BVL.digital

1. Unternehmen leogistics
2. Was ist Yard Management?
3. Future Trends in Yard Management!
4. Use Case 1: Digitale Werksbahnsteuerung
5. Use Case 2: Digitales LKW Yard

André Kaeber – CEO leogistics

Supply Chain Evangelist, Founder and CEO with more than 20 years experience



2001 - Master in Business Administration

2001 – 2004 – Senior Consultant SAP Supply Chain Management

- Focus on Warehouse Management and Transportation Management Implementation projects in Europe and USA



2004 – 2007 – Solution Architect and Project Manager (PMI) Supply Chain Management

- Project Manager for Global Warehousing and Transportation projects
- Global Business Process Consultant for RFID, Yard Management and complex Supply Chain Topics



2008 – now – Founder and CEO

- From 0 to 150 employees, 13 Mio. € revenue, office in DACH and US
- Inventor leogistics Yard Management - onpremise business model
- Inventor and sponsor for myleo / dsc - SaaS platform
- Key Account Mgr. – BMW, Nestlé, INEOS
- Lecturer - Logistics and Supply Chain MBA, University Wismar
- Book Author - Warehouse Management with SAP



01 UNTERNEHMEN LEOLOGISTICS

Wir stellen den
Status Quo des
**Supply Chain
Managements**
in Frage

leogistics schafft einzigartige und zukunftsichere **Logistiklösungen**.

Qualität, Service und Innovation stehen dabei im Mittelpunkt unseres Handelns.

Wir stellen als **strategischer Partner** unserer Kunden immer wieder unter Beweis, dass man **jeden Prozess verbessern** kann.

Wir stellen uns vor – Über die leogistics GmbH

MATERNA

Information & Communications

2.300 Mitarbeiter
324 Mio. € Umsatz

Als international erfolgreicher IT-Dienstleister berät und begleitet die Materna-Gruppe ihre Kunden in allen Belangen der Digitalisierung und liefert maßgeschneiderte Technologien für eine agile, flexible und sichere IT.



cbs



700 Mitarbeiter
108 Mio. € Umsatz

Als Prozessberater und SAP-Spezialist unterstützt die cbs ihre Kunden umfassend und weltweit mit einem einzigartigen **Komplettangebot für die Unternehmenstransformation.**

leogistics



GRÜNDUNG 2008

seit 2014 Teil der Materna / cbs Group



157 MITARBEITER

5 deutsche und 4 internationale Standorte



3 GESCHÄFTSBEREICHE

SAP-Services, Software as a Product und Software as a Service



INNOVATIONSFÜHRER

in SAP-basiertem Yard und Supply Chain Management



FORSCHUNG & ENTWICKLUNG

Jährliche F&E-Investition von bis zu 30% unseres Umsatzes

Unsere Geschäftsbereiche

Portfolio der leogistics GmbH



Beratungsservice

SAP-Produkte

Unser **interdisziplinäres Expertenteam** aus Logistikberater:innen bringt Erfahrungen aus zahlreichen internationalen Projekten mit.

Vorteile für unsere Kunden

- **Langjährige Implementierungserfahrung** im SAP SCM-Umfeld
- **Steigerung** der logistischen **Leistungsfähigkeit**
- Begleitung unserer Kunden in die neue SAP S/4HANA-Welt

leogistics d.s.c.[®]

Software as a Product

leogistics d.s.c.

Unser auf **SAP-Technologie** entwickeltes **Yard Management** koordiniert alle Aktivitäten von Verkehrsträgern und Transportmitteln innerhalb und außerhalb des Yards.

Vorteile für unsere Kunden

- Maßgeschneiderte Lösungen
- Vollumfängliche Digitalisierung der Werkslogistik
- Verfügbarkeit von Branchen-templates für alle Verkehrsträger



myleo / dsc

Software as a Service

myleo / dsc

Unsere **Logistikplattform** für Werks- und Transportlogistik verbindet alle Prozessteilnehmer.

Vorteile für unsere Kunden

- **Sehr kurze** Implementierungszeiten
- Unabhängigkeit von bestehender IT-Infrastruktur
- Offenheit für **IoT-Szenarien** und **Hardware-Integration**

Über 1.000 Logistikexperten vertrauen uns

Führende Unternehmen aller Branchen verlassen sich auf uns, wenn es darum geht, ihre Supply Chain zu verbessern



SCHÜTZ

HEIDELBERGCEMENT



Draxlmaier

Nordzucker



arvato
BERTELSMANN



SÜDZUCKER



INEOS

BASF
We create chemistry

B/S/H/

steag

MIGROS



DE-VAU-GE



ENGEMANN u CO
TRANSPORT LOGISTIK BERATUNG

home

ABP ASSOCIATED BRITISH
PORTS HOLDINGS PLC



02 Was ist Yard Management?

Im Spannungsfeld und Bindeglied verschiedener Logistikwelten

DISTRIBUTION CENTER



AUTOMOBILWERK



CHEMIESTANDORT



WERKSBAHN

YARD MANAGEMENT

Eine eigene Domäne in der Logistik und SCM-Welt!

- **Konflikt** zwischen Lagerhaltung, Transport-, Produktion sowie Technik- und Infrastrukturspezifischen Prozessen
- Noch viele **manuelle und analoge** (papierbasierte) Prozesse und Übergabepunkte
- **Gesetzliche Anforderungen** (Gefahrgutabwicklung, Ladungssicherung, Dokumente, etc.)
- **Konnektivität** und Integrations-fähigkeit in **Automatisierungssysteme** und Business-Netzwerke (WMS / TMS, RTTV, IoT, AGV, etc.)
- Unterschiedliche **physikalische und bauliche Gegebenheiten** und **Technologien/Peripherie** (Waagen, Terminals, Kontrollstellen, etc.)
- Unterschiedliche **Prozessbeteiligte und Kommunikationsbarrieren** (Speditionen, Fahrer, Int. Abteilungen, Lieferanten, etc.)
- Unplanbarkeiten durch **fehlende Integration und Synchronisation** aller Prozessteilnehmer – entstehende Zielkonflikte – **Yard Management als Teil des SCM verstehen!**

03 Zukunftstrends im Yard Management

Stell Dir vor, die Zukunft startet heute...

Zukunftstrends im „Yard of the Future“ und wie man damit umgeht



**Kontaktloser
Check-in**



Automatisierung



**E2E-Geschäfts-
prozesse**



**Echtzeitdaten/
-Informationen**



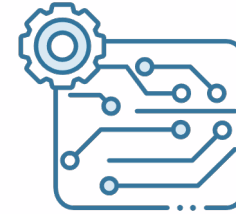
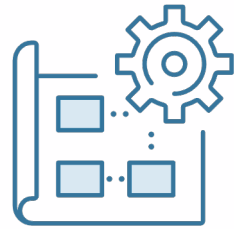
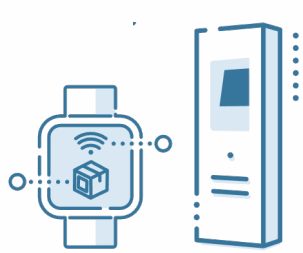
**Vorrausschauende
Prozesse**



Einfachheit

Im Yard der Zukunft kommen viele Trends zusammen

Yard of The Future – digital und automatisiert als integraler Bestandteil von Logistiknetzwerken



Einfachheit

Smartphone / BYoD / Glasses / Watch

E2E-Geschäftsprozesse

Einfache Prozesskonfiguration / Unterstützung aller Yard-Prozesse

Kontaktloser Check-in

Pandemic-getrieben / Kontaklose Prozesse

Automation

Hardware, IoT, Sensorik, RPA, Interfaces

Echtzeitdaten

IoT, Real Time Tracking, Predictive

Vorausschauende Prozesse

Verstehen, lernen und verbessern via AI/ML

04 Use Cases

Rail und LKW Truck Yard



USE CASE 1: **WERKSBAHNSTEUERUNG**

Prozessumfang:

- Transportplanung in SAP TM
- Zugein- und Ausgang
- Leerwagenplanung
- Yard Operations
- Wagen-Tracking



USE CASE 2: **LKW TRUCK YARD**

Prozessumfang:

- Zulaufsteuerung
- Digitale Anmeldung/Registrierung
- Zeitfenstersteuerung und Torplanung
- Real Time Transportation Visibility
- Yard-Automatisierung
- Yard-Planung und -Ausführung

04 Use Case 1: Werksbahnsteuerung

Welche Herausforderungen hat ein Yard-Prozess bei einer Werksbahn und wie kann ich diesen begegnen?

Use Case 1: Prozesse der Werksbahnsteuerung

Transparenz, Planung und operative Prozesse

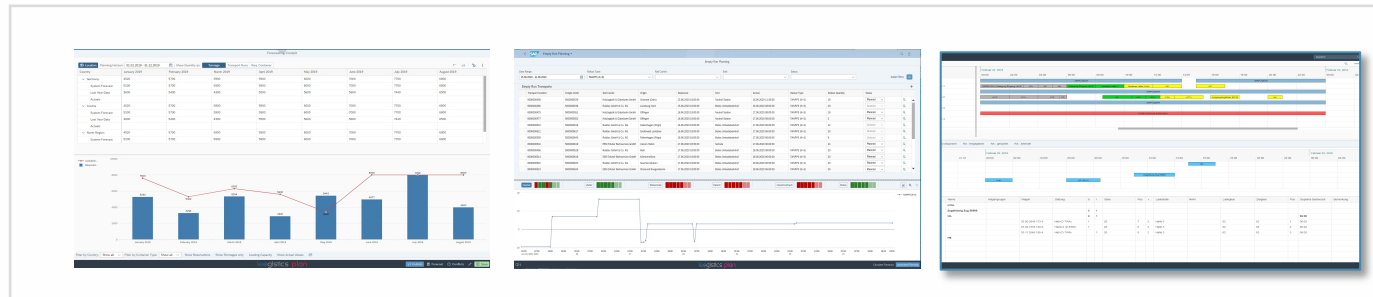


ZENTRALE PLATTFORM FÜR DIE OPERATIVE BAHN-YARD-STEUERUNG

Bedarfsmanagement

Ressourcenplanung

Kommunikation mit Ladestellen und Kunden (intern / extern)



Leerwagen-Management

Rangieren / Digitaler Waagenmeister

Yard-Automatisierung durch Echtzeitinformationen z. B. Railwatch-Integration

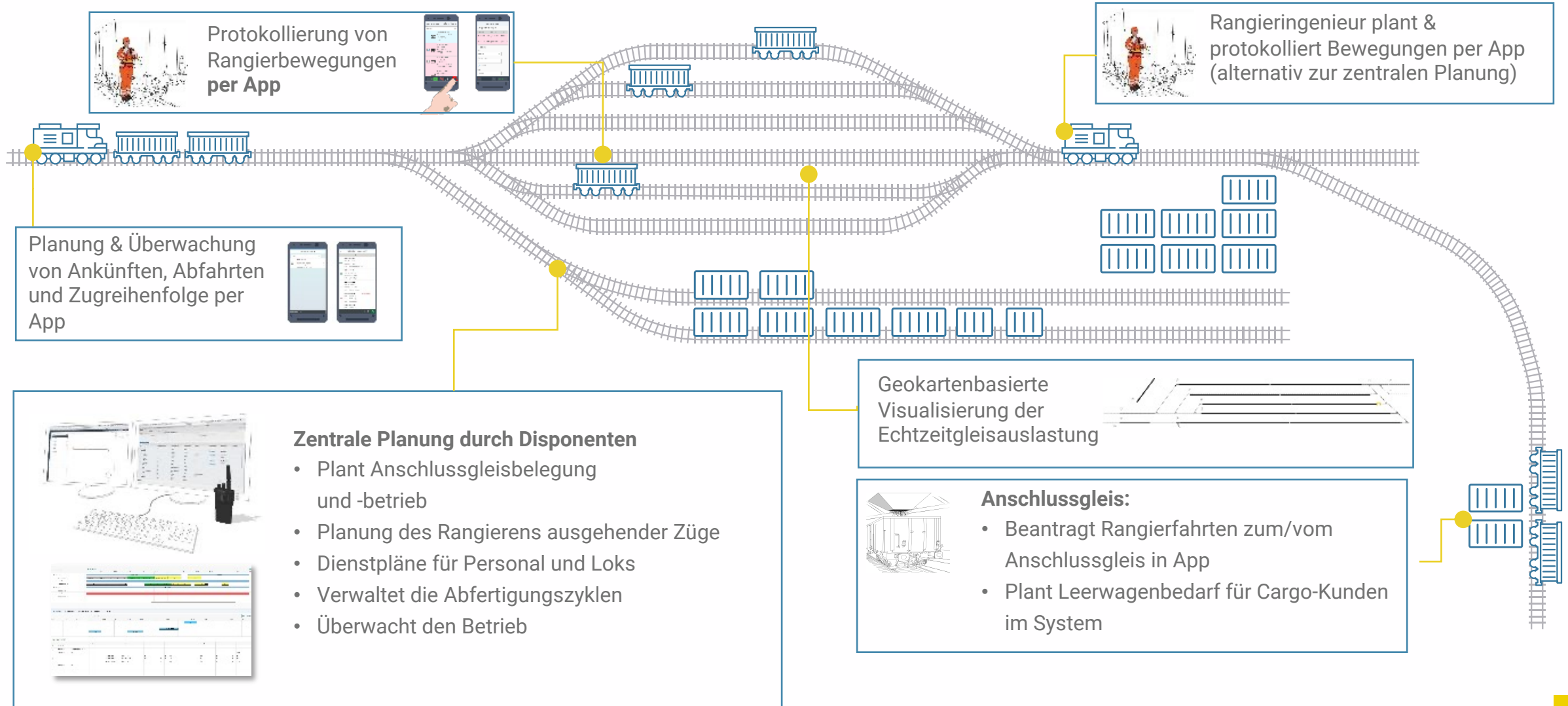
Track & Trace via Telematiksschnittstellen

Mietkosten Equipment

Transportkosten-Be- und -Abrechnung

Exemplarischer Prozessfluss einer Werksbahn-Yard-Steuerung

Transparenz, Planung und operative Prozesse



05 Use Case 2: Digitales LKW-Yard

Implementierung eines einfachen Truck Yards
in weniger als einer Woche?

Use Case 2: Digitales LKW Yard

Welche Bestandteile benötigt ein digitaler Yard-Prozess?

Transport-
bedarfe

Transport-
beauftragung

Zeitfenster-
management

Inbound
Transport
Visibility

Yard und
Dock
Management

Reporting



**AUF BASIS DER MYLEO/DSC ALS
SUPPLY-CHAIN-EXECUTION-PLATTFORM**

myleo / dsc – dYMS – Digital Yard Management



Dock Scheduling



Portals



Documents /
eBOL / eCMR



Check Apps



Yard Designer



ETA / ATA



Appointment
Scheduling



Workflow
Designer



Driver and
Com Apps



Yard Cockpit /
Visualizer



W or W/O TMS /
WMS, ERP
interfaces

Ganzheitliche Abbildung eines digitalen Yard Prozesses mit der myleo/dsc

Exemplarischer Ablauf – LKW-Yard-Prozess

Grundlegende Prozessschritte (Bereiche) im Rahmen des Yard Managements



Durchlaufzeiten verstehen und optimieren!

Einsatz von KI / ML zur Optimierung von Vorgangsdauern und Reihenfolgen



Zeitfensterlängen
Berechnung mit Hilfe
von KI/ML

Zeitfensterreihenfolge
Optimierung mit KI/ML und
Echtzeitdaten

Ladestellenoptimierung auf
Basis von Echtzeitdaten

Ressourcenoptimierung
und Steuerung auf Basis
von IoT und KI

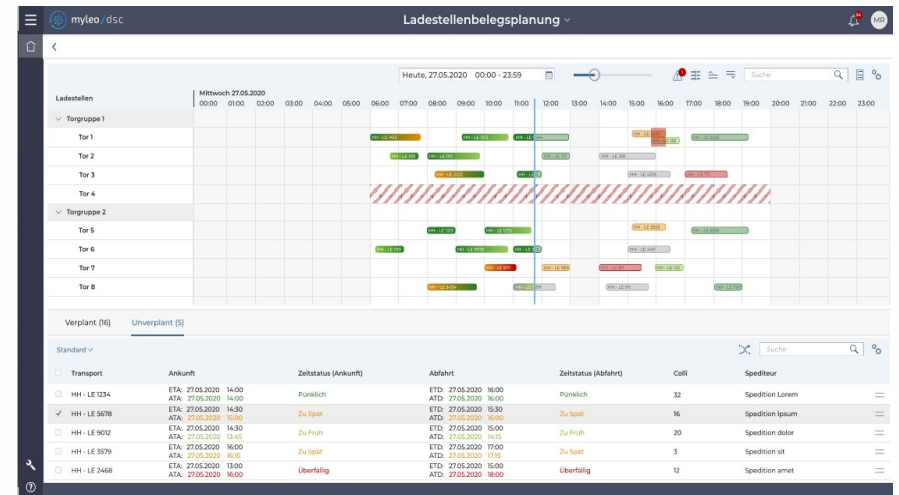
Historie



Echtzeit-
daten



Jobliste



leogistics im Netz

Updates, Articles, News



Wir teilen **Neuigkeiten, Blog- und Fachartikel** sowie die neuesten Entwicklungen auf LinkedIn, Xing und Twitter. Wir veröffentlichen in unserem **Corporate Blog** Artikel über Software, Logistik und Supply Chain Management.

Sign up at leogistics.com



André Käber

CEO leogistics GmbH

Andre.Kaeber@leogistics.com

www.leogistics.com

www.myleodsc.de

Borselstraße 26

D-22765 Hamburg



Follow us on LinkedIn

