

Arvato Systems

Optimierte Supply Chain Collaboration mit platbricks®: Vom VMI-Prozess bis zur Kundenbelieferung und zurück

06. Mai 2022

Agenda

Arvato Systems

Ergebnisse aus der
Cloud-Studie „Besser
Zusammenarbeiten in
der Logistik“

Vorstellung der Cloud-
Logistikplattform
platbricks®

Use Case:
Vom VMI-Prozess bis
zur
Kundenbelieferung
und zurück

Q&A

Arvato Systems – Standorte weltweit



~ 3.000
Mitarbeiter

413
Mio. Euro Umsatz

> 25
Standorte

Weitere Standorte in Deutschland:

z. B. Baden-Baden, Berlin, Bielefeld, Dortmund, Hamburg, Köln, Leipzig, München, Rostock, Wiesbaden, Wilhelmshaven

alle Angaben: 2020

● Hauptsitz ● Standort

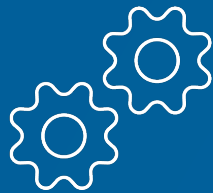
Unser Leistungsangebot

DIGITAL TRANSFORMATION PARTNER

- CONSULTING
- BRANCHENSPEZIFISCHE IT-LÖSUNGEN
- BRANCHENÜBERGREIFENDE TECHNOLOGIEBASIERTE LÖSUNGEN
- STARKES PARTNER-ÖKOSYSTEM MIT INTERNATIONALEN TOP-PLAYERN WIE AWS, GOOGLE, MICROSOFT, SAP



ENERGIE- &
VERSORGENSWIRTSCHAFT



FERTIGUNGS-
INDUSTRIE



GESUNDHEITSWESEN
& PHARMA



HANDEL &
KONSUMGÜTER



MEDIA &
ENTERTAINMENT



ÖFFENTLICHER SEKTOR

CLOUD & INFRASTRUCTURE SERVICES, SECURITY SERVICES, MANAGED SERVICES, APPLICATION MANAGEMENT

Wirtschaftssektoren

- › Industrie / Verarbeitendes Gewerbe
- › Handel
- › Logistikdienstleistungen
- › Weitere Dienstleistungen und Beratung
- › Sonstiges

ca. 600
Teilnehmer

1/3
Kleinunternehmen,
Mittlere Unternehmen,
Großunternehmen



<https://arva.to/besser-zusammenarbeiten>

Leitfragen und Untersuchungsziele

1. Wie gestaltet sich die Zusammenarbeit in der Logistik?
2. Welche IT-Systeme sind im Einsatz und wie hoch ist der “Cloudifizierungsgrad”?
3. Wie beeinflussen die IT-Systeme (insbesondere Cloud-IT) die Zusammenarbeit ?
4. Wie entwickelt sich die digitale Logistik weiter?

TOP 3 Ziele für eine gute Zusammenarbeit



Steigerung der Servicequalität



Kostenreduzierung durch effizientere Prozesse und Personaleinsatz



Steigerung der Transparenz



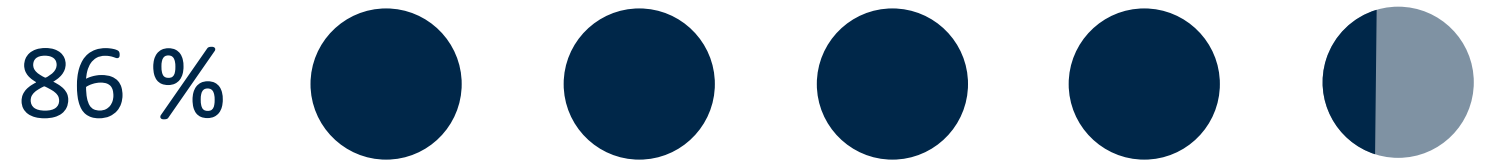
Top 3 Erfolgsfaktoren für eine gute Zusammenarbeit



Vollständige digitale Prozesse



Kostenreduzierung durch effizientere Prozesse und Personaleinsatz



Steigerung der Transparenz

Welche IT-Systeme sind im Einsatz und wie hoch ist der “Cloudifizierungsgrad”?

- › Es gibt immer noch viele Unternehmen, die keine Basis-IT-Systeme einsetzen – z. B. ERP (16%), WMS (18%), TMS (29%)
- › **Fast 9% der Befragten setzen überhaupt keine IT-Systeme ein.**
- › On-Premise Lösungen überwiegen immer noch.
- › **Nur ca. 50% der Befragten arbeiten mit Cloud-IT-Systemen.**
 - › Handel (47%); Industrie (50%); Logistikdienstleister (57%);
- › Nur ca. 17% kann man als „cloud-affin“ bezeichnen, das heißt sie setzen mehr als 3 Cloud-Systeme ein.
- › Unternehmen, die cloud-affin sind, schneiden um ca. 10% besser bei der Zufriedenheit ab.

Welche Einflussgrößen beeinflussen die Zufriedenheit der Zusammenarbeit am stärksten?



Je digitaler, desto zufriedener
(Subjektiver Digitalisierungsgrad)



Je mehr Cloud-IT im Einsatz, desto zufriedener



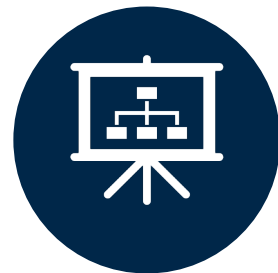
Je mehr dokumentierte Prozesse und standardisierte Schnittstellen vorliegen, desto zufriedener



Was sind die größten Hemmnisse für einen Cloud-IT Einsatz (Top 5)?



Datensicherheit



Organisation
(Akzeptanz, Führung, Kultur)



Kompatibilität



Kosten



Ressourcenmangel

Wie entwickelt sich die digitale Logistik weiter?

- › 65% der Befragten im Handel wollen in cloudbasierte IT investieren, 37% davon kurzfristig.
- › Unternehmen, die bereits Cloud-IT im Einsatz haben, planen, haben eine höhere Investitionsbereitschaft in Cloud-Technologien.
- › Die Digitalisierungskluft wird sich künftig vergrößern

TOP 5 Zukunftstrends in der Logistik

- › „Langfristig erfolgreicher durch Daten teilen“
- › „Papierlose Prozesse“
- › „KI übernimmt einfache Aufgaben im Lager“
- › „Services in der Cloud werden Teile des Basis IT System ersetzen“
- › „Intelligente Sprachsteuerung die Eingabe in Formulare und über Apps ersetzt.“

Motivation & Vision



Platbricks ist eine modulare und cloudbasierte Logistikplattform



Prozesse digitalisieren



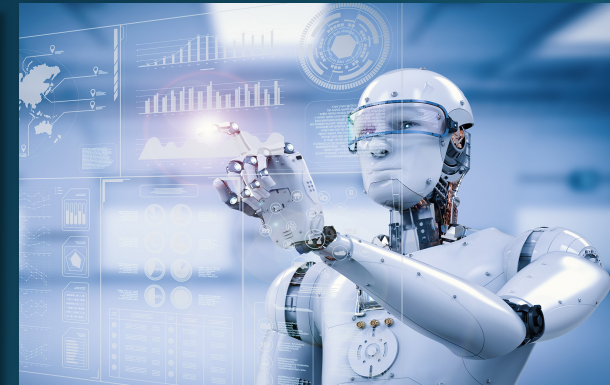
Prozesse vernetzen



Prozesse optimieren und automatisieren



Unternehmensübergreifend kollaborieren



Unser
Versprechen

Wir realisieren eine vollständig digitale Supply Chain, in dem wir vorhandene Digitalisierungslücken schließen und Logistikprozesse effizienter, kollaborativer und nachhaltiger gestalten.

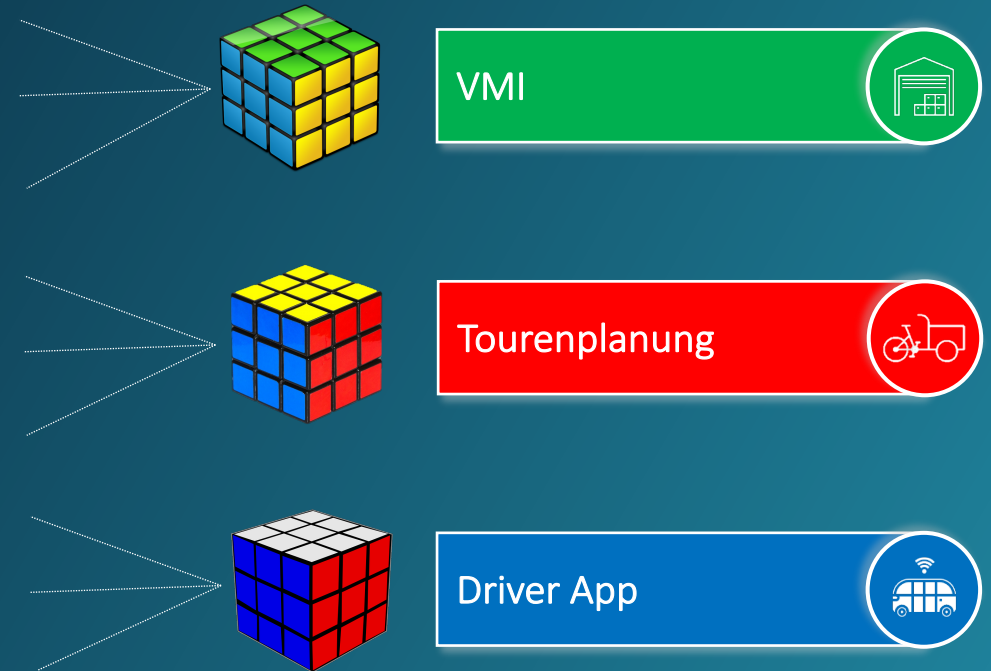
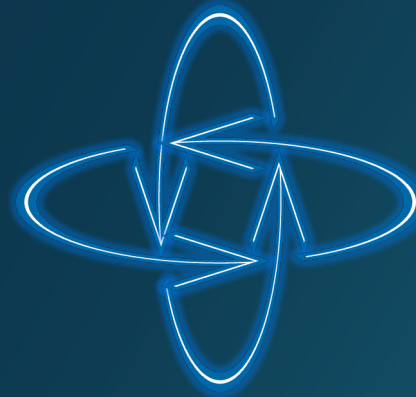
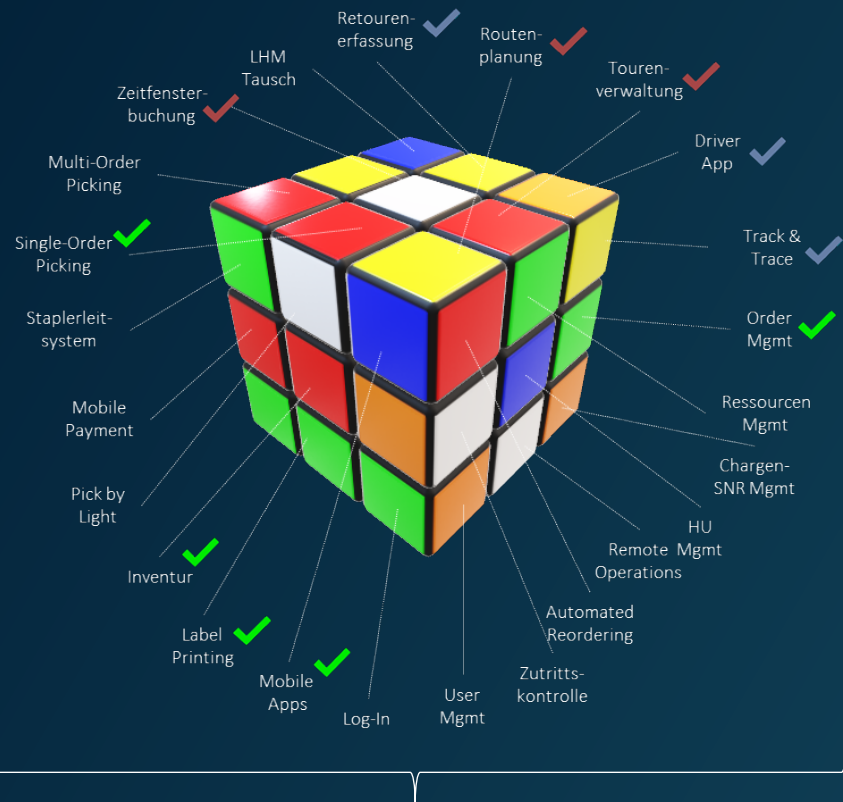


Die platbricks® DNA – Modulares Baukastensystem für die Logistik

Der „Baukasten“ von platbricks besteht aus mehr als 250 Features & Functions

Freie
Kombinierbarkeit

Entwicklung von Usecases und
Geschäftsmodellen



Standardschnittstellen sorgen für die schnelle und sichere Integration in die ERP-Prozesse.

platbricks – Exemplarischer Überblick der Usecases

Lieferanten

Produktion

Lager

Transport

Stores & Urban Delivery

Kunden



Lieferantenportal



Subcontracting



Behältergmt.



Sequenzierung



eKanban



Routenzug App



Werkzeugverfolgung



WMS



Staplerleitsystem



Pick by x



Materialflusssteuerung



Geodatenerfassung



Mobile Apps



Analytics



HU-Management



KI-Services im Lager



Chatbots im Lager



Versandgmt KEP



Driver App



Track & Trace



Yard Management



Tourenplanung



Microdepot Verwaltung



Ship-From-Store



Unmanned Store



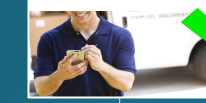
Autonome Paketstation



VMI



Smart Field Service



Retourenportal



Kundenportal



Chatbots



Wir möchten Ihnen vorstellen:

Arvato Energy

- vertreibt Wallboxen und Zubehör.
- Verwaltung der Aufträge

Eingesetztes ERP-System:
SAP

Arvato

- externer Logistikdienstleister von Arvato Energy
- übernimmt alle Aufgaben der Lagerverwaltung

Eingesetztes WMS: platbricks

Der Wallbox-Techniker

- Partner von Arvato Energy für die Installation der Wallboxen.
- Eigener Kofferaumbestand je Techniker, der per VMI von Arvato Energy gemanagt wird.

Eingesetztes System:
platbricks

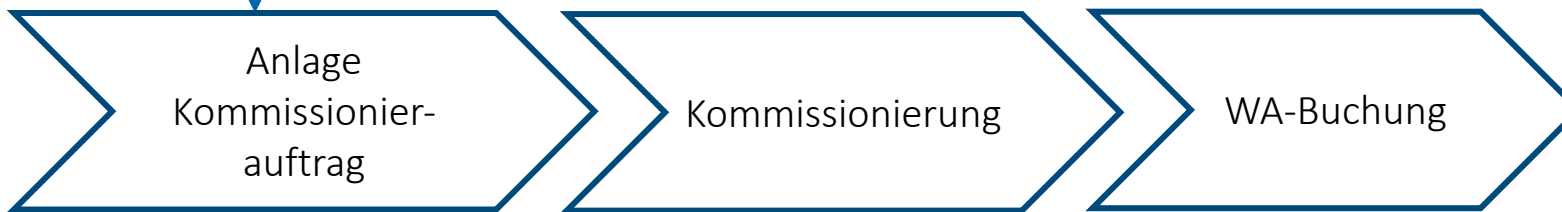
Der Prozessablauf

Vendor Managed Inventory:



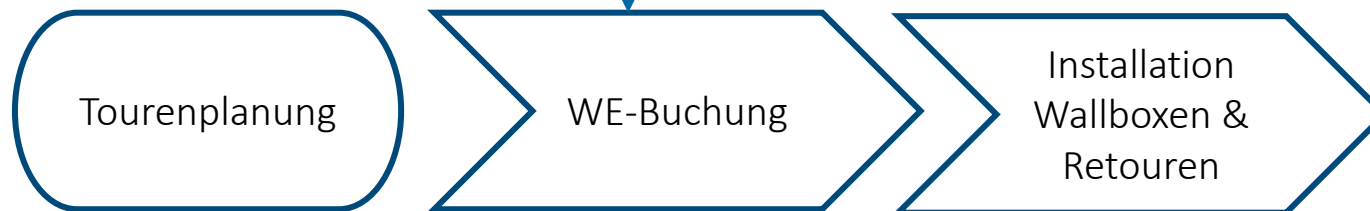
Übermittlung an platbricks

platbricks® WMS & mobile Prozesse



Belieferung des Technikers

Tourenplanung & Driver App:



Rücksendung der Retouren

Arvato Energy

Arvato

Der Wallbox-Techniker

Arvato
Energy

VMI-Planung der
Technikerbestände

Übermittlung VMI-
Auftrag ins SAP von
Arvato Energy

Anlage
Auslieferung
im SAP

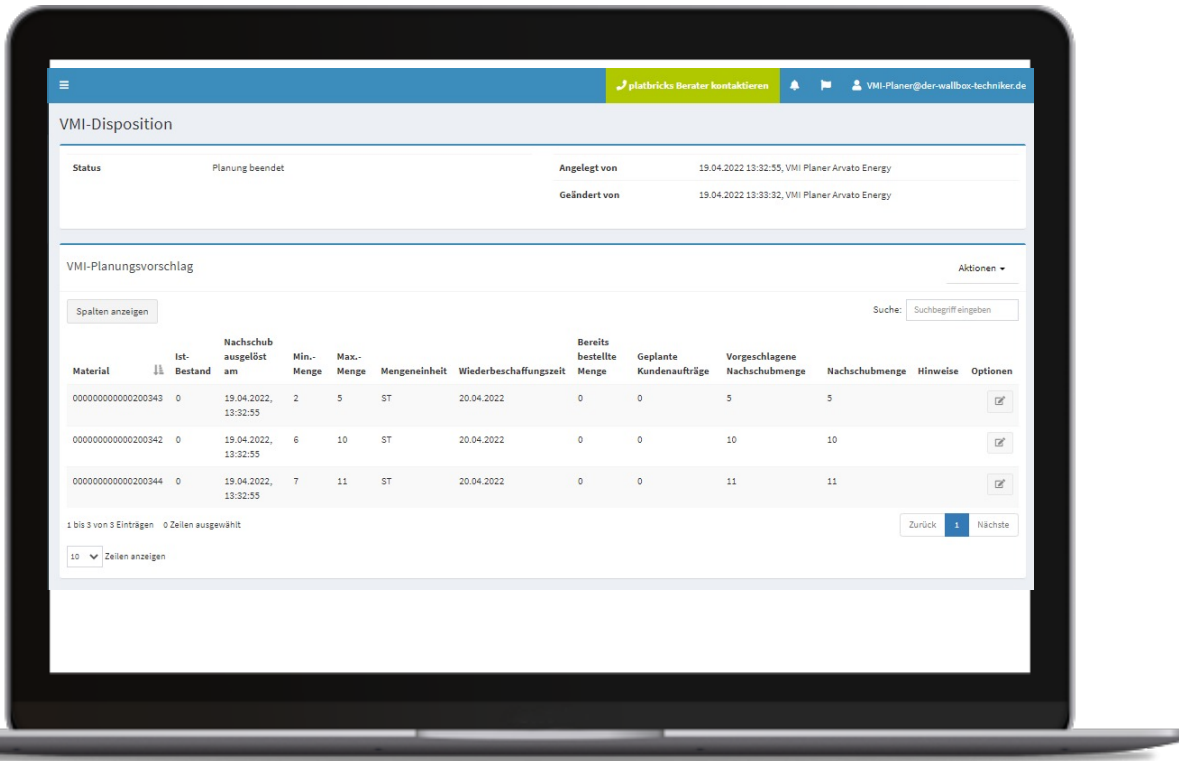
Vendor Managed Inventory

Benachschubung des Techniker-Kofferraums mittels Vendor Managed Inventory



Benachschubung des Techniker-Kofferraums mittels Vendor Managed Inventory

- ✓ Erhöhte Bestands- und Auftragstransparenz durch die Integration und Digitalisierung aller bestandsrelevanten Prozesse.
- ✓ Eigenständige Parametrisierung der Nachschubregeln je VMI-Kunde (hier: je Techniker)
- ✓ Reduzierung der Personalaufwände für Planungs- und Bestelltätigkeiten durch Automatisierung der Nachschubprozesse und Vermeidung von manuellen Doppeleingaben
- ✓ Standardisierte Schnittstellen erlauben die nahtlose Integration in SAP und Navision
- ✓ platbricks® ermöglicht die einfache und flexible Erweiterung von VMI-Standorten im Self-Service



VMI-Disposition

Status: Planung beendet

Angelegt von: 19.04.2022 13:32:55, VMI-Planer Arvato Energy

Geändert von: 19.04.2022 13:33:32, VMI-Planer Arvato Energy

VMI-Planungsvorschlag

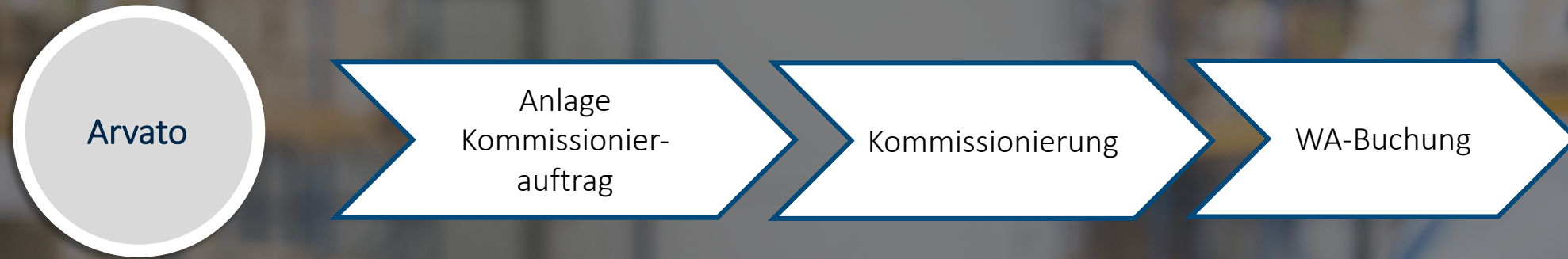
Spalten anzeigen

Suche:

Material	Ist-Bestand	Nachschub ausgelöst am	Min.-Menge	Max.-Menge	Mengeneinheit	Wiederbeschaffungszeit	Bereits bestellte Menge	Geplante Kundenaufträge	Vorgeschlagene Nachschubmenge	Nachschubmenge	Hinweise	Optionen
000000000000200343	0	19.04.2022, 13:32:55	2	5	ST	20.04.2022	0	0	5	5		
000000000000200342	0	19.04.2022, 13:32:55	6	10	ST	20.04.2022	0	0	10	10		
000000000000200344	0	19.04.2022, 13:32:55	7	11	ST	20.04.2022	0	0	11	11		

1 bis 3 von 3 Einträgen 0 Zeilen ausgewählt

Zeilen anzeigen

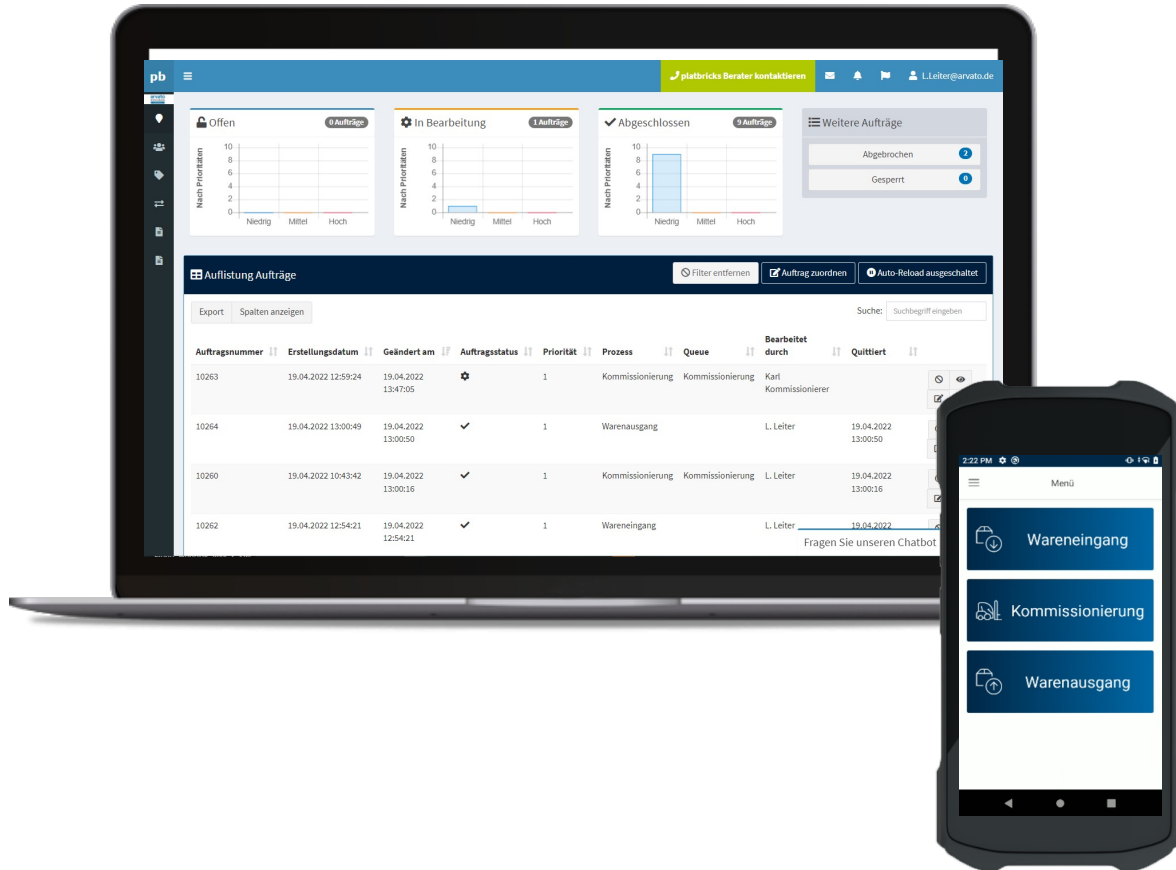


platbricks® WMS & mobile Prozesse

Wir ermöglichen Ihnen die durchgängige Digitalisierung Ihrer Lagerprozesse: vom Wareneingang bis zum Versand



Wir ermöglichen Ihnen die durchgängige Digitalisierung Ihrer Lagerprozesse: vom Wareneingang bis zum Versand



- ✓ platbricks® ermöglicht die durchgängige Digitalisierung der Intralogistikprozesse
- ✓ Zuweisung der Lageraufträge an das Personal erfolgt automatisch oder manuell
- ✓ Ausführung der operativen Prozesse durch mobile Geräte
- ✓ Bearbeitungsfortschritt im Leitstand in Echtzeit einsehbar
- ✓ platbricks® verfolgt den „Any-Device-Ansatz“

Der „Any-Device-Ansatz“ bietet Ihnen volle Flexibilität beim Einsatz von mobilen Geräten



Der Wallbox-
Techniker

Tourenplanung

WE-Buchung

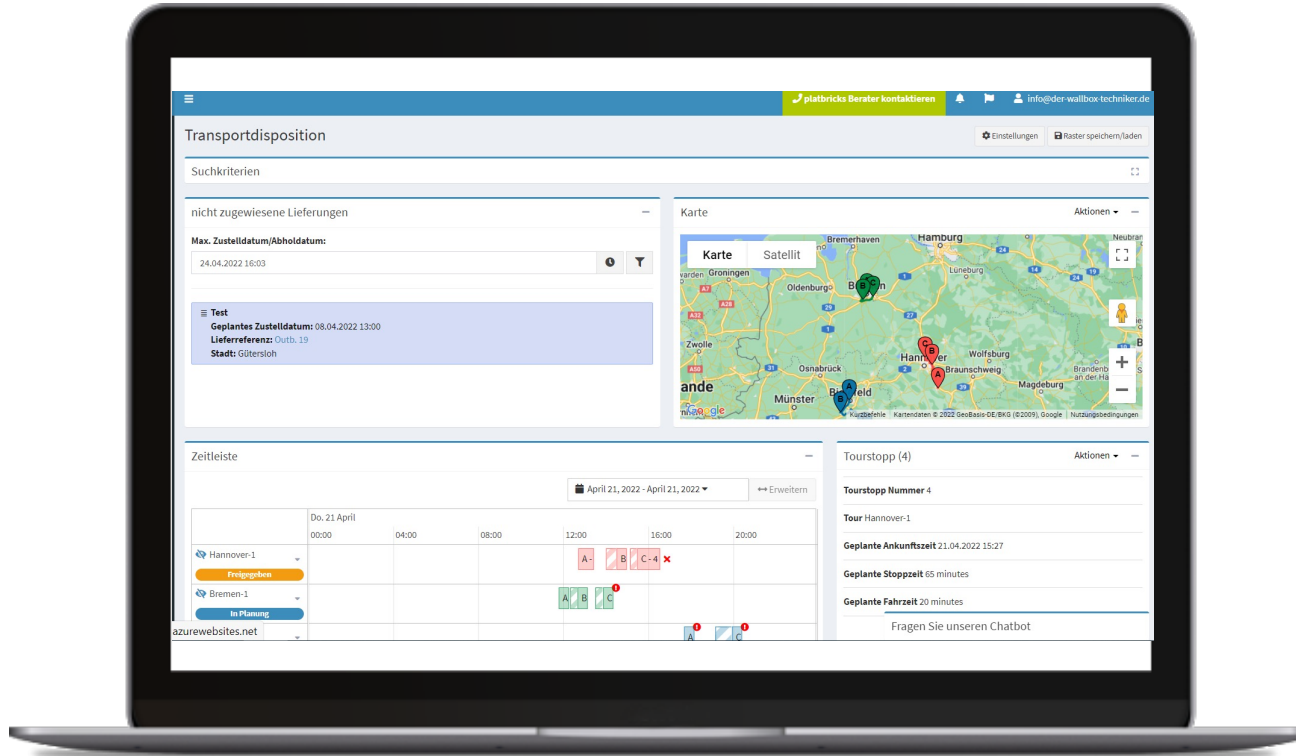
Installation
Wallboxen &
Retouren

Tourenplanung & Driver App

Planen Sie die Aufträge des Technikers durch eine optimierte Tourenplanung



Planen Sie die Aufträge des Technikers bestmöglich durch eine optimierte Tourenplanung



- ✓ Individuelle & visuelle Tourenplanung im Leitstand
- ✓ Automatische Fahrzeitberechnung
- ✓ Integration von Google Maps oder anderen Kartenanbietern

Schnelle, mobile Erfassung der angelieferten Waren



- ✓ Geführte Wareneingangsbuchung über die App
- ✓ Direkte Einbuchung des Bestands auf Lagerplätze im Kofferraum möglich
- ✓ Getätigte Buchungen werden im platbricks® Leitstand dokumentiert und sind jederzeit einsehbar

Der Fahrer erhält einen vollständigen Überblick über die Stopps mithilfe der Driver-App



- ✓ Optimierte vorgegebene Route
- ✓ Übergabe der Adresse an Navigations-App
- ✓ Appgestützte Bearbeitung der Touren
- ✓ Direkte Warenausgangsbuchung & Retourenbearbeitung möglich
- ✓ Digitale Unterschrift
- ✓ GPS-Tracking des Fahrers (hier Techniker) möglich

Sie sollten mit uns sprechen, wenn Sie

- zur Optimierung Ihrer Logistikprozesse die Digitalisierung nutzen möchten
- planen Ihre Geschäftsbeziehungen zu Ihren Kunden bzw. Lieferanten mithilfe von Vendor Managed Inventory auf die nächste Ebene bringen möchten
- auf der Suche nach einem innovativen & cloud-basierten Warehouse Management System sind.
- nach Möglichkeiten suchen Ihre Fahrer / externen Mitarbeiter eine App zur effizienten Auftragsbearbeitung bereitzustellen.

Q&A



Endlich wieder Messe!

Besuchen Sie uns auf der LogiMAT 2022

JETZT KOSTENFREIES MESSETICKET SICHERN

arvato
BERTELSMANN
Arvato Systems

31.05.-02.06.2022 | Messe Stuttgart | Halle 8, Stand F55

We Empower Digital Leaders.

Unsere Themen & Use Cases auf der LogiMAT (Auszug)

- ✓ Digitalisierung Ihrer logistischen Prozesse mithilfe von S/4HANA, SAP EWM, SAP TM
- ✓ Unsere auf Microsoft Azure basierende Cloud-Logistikplattform platbricks®
- ✓ Innovative Lösungen rund um das Thema Supply Chain Collaboration
- ✓ SAP Logistics Business Network (SAP LBN)



[Vereinbaren Sie jetzt einen Termin](#)

Ihre Logistik Experten



Pascal Leppich

Senior Sales Manager &
Business Development

Tel: +49 5241 80 46 438

E-Mail: Pascal.Leppich@Bertelsmann.de



Ann-Christin Ruedebusch

Supply Chain
Consultant

Tel: +49 5241 80 76 359

E-Mail: ann-christin.ruedebusch@bertelsmann.de